

河口湖簡易水道事業
町道2042号線配水本管布設工事

(河口地区)

数量計算書

(給水管土工事)

富士河口湖町水道課

町道2042号線配水本管布設工事

(給水管布設工)

土工数量

名 称		町道 (As)-a	町道 (As)-b	宅内 (土)	宅内 (B)		舗装工事	計	設計数量
施工延長		6.15	3.65	1.00	2.00			12.80	
床掘工 (BF 0.13m3)		3.69	2.23	0.39				6.31	6.00
掘削工 (人力)					0.78			0.78	1
埋戻工 (機械)	防護砂	0.55	0.33					0.88	1
	RC-40								
	発生良質土	1.85	1.10	0.39				3.34	3
埋戻工 (人力)					0.78			0.78	0.8
残土処分 (2TDT L=2.0km)		1.66	1.02					2.68	3
舗装版切断 (As直) t ≤ 15cm		12.30	7.30				8.85	28.45	28
舗装版取壊As t ≤ 10 c m/BF0.13m3							24.23	24.23	24
As殻処分 (2TDT L=6.5km以下)							1.21	1.21	1
路盤工 t=20cm		3.69	2.19					5.88	6
上層路盤工 t=20cm		3.69	2.19					5.88	6
不陸整正工 (補足材なし)								24.23	24
As舗装工 t= 5cm 機械							24.23	24.23	24

土工・復旧延長集計表

※1 土工控除分(配水管掘削幅)

※2 舗装控除分(配水管復旧分)

町道2042号線-給水工事

掘削機種	タイプ	番号	口径	土被り	掘削幅	工事施工箇所	延長	土工延長		宅内舗装(As)延長		宅内舗装(Co)延長	
								控除延長(※1)	延長	控除延長(※2)	延長	控除延長	延長
			mm	m	m			m	m	m	m	m	m
0.13BH	町道As-a	1	25	1.00	0.60	0001506544	3.95		0.30	3.65			
		3	25	1.00	0.60	0001502972	2.80		0.30	2.50			
						延長計				6.15			
0.13BH	町道As-b	2	40	1.00	0.60	40000049	3.95		0.30	3.65			
										3.65			
0.13BH	宅内(土)	3	25	0.60	0.60	0001502972	1.00			1.00			
						延長計				1.00			
人力	宅内(土)	1	25	0.60	0.60	0001506544	1.00			1.00			
		2	40	0.60	0.60	40000049	1.00			1.00			
						延長計	1.00			2.00			

町道2042号線配水本管布設工事

(φ25)

管 種 及 び 掘 削 幅 等			
管径1(呼び径)mm	25	外径1(D)	0.05
管体積1m3	0.002		
管径2(呼び径)mm		外径2(D)	
管体積2m3			
管径3(呼び径)mm		外径3(D)	
管体積3m3			
掘削深(H)m	1.05		
土被り(DP)m	1.00		
掘削幅(W)m	0.60		

土 工 延 長	
図 面	距離 L (m)
土工・復旧延長集計表より	6.15

Σ L =	6.15
-------	------

給水土工(町道As)-a

現況舗装 m	
As舗装幅(W1)	0.60
As舗装厚(t1)	0.05
Co舗装幅(W2)	
Co舗装厚(t2)	

仮復旧 m	
復旧幅(W)	0.60
舗装厚(T1)	
路盤厚(T2)	0.20
路盤厚(T3)	0.20
発生良質土埋戻厚(T4)	0.50
砂 厚(T5)	0.15

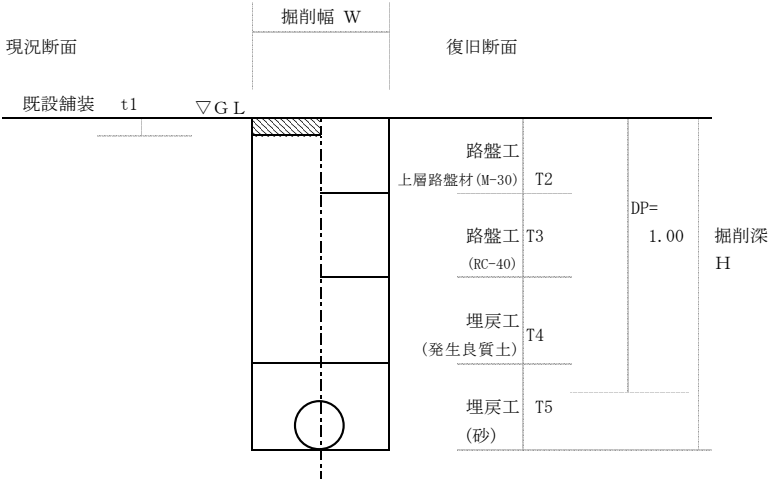
As切断(直n)	2
Co切断(直n)	

数量表			
	m 当り 計算式	m 当り	数量
床掘工	W1*(H-t1)=	0.60	3.69
床掘工(2次)	W1*T1(※1)=		
埋戻工	砂 (機械)	W*T5-管体積=	0.09
	RC-40(機械)	W*T1(※2)=	
	発生土(機械)	W*T4=	0.30
残土処分	床掘工-発生土*1.11=	0.27	1.66
舗装版切断(As直)	n=	2	12.30
舗装版切断(Co直)	n=		
舗装版取壊As	W=		
舗装版取壊Co	W=		
As殻処分	W*t1=		
Co殻処分	W*t2=		
路盤工 t=10cm	W=		
路盤工 t=20cm	W=	0.60	3.69
上層路盤工 t=20cm	W=	0.60	3.69
表層工 t= 5cm	W=		
	W=		

※本舗装工事は別途計上

※不陸整正については別途計上

※舗装工事の取壊し工/ガラ処分は別途計上



町道2042号線配水本管布設工事

(ϕ 25)

管 種 及 び 掘 削 幅 等			
管径1(呼び径)mm		40	外径1(D)
管体積1	m ³	0.003	
管径2(呼び径)mm			外径2(D)
管体積2	m ³		
管径3(呼び径)mm			外径3(D)
管体積3	m ³		
掘削深(H)	m	1.06	
土被り(DP)	m	1.00	
掘削幅(W)	m	0.60	

[illegible]
$$\Sigma L = 3.65$$

現況舗装	m
As舗装幅(W1)	0.60
As舗装厚(t1)	0.05
Co舗装幅(W2)	
Co舗装厚(t2)	

復旧 m	
復旧幅(W)	0.60
舗装厚(T1)	
路盤厚(T2)	0.20
路盤厚(T3)	0.20
発生良質土埋戻厚(T4)	0.50
砂 厚(T5)	0.16

As切断(直n)	2
Co切断(直n)	

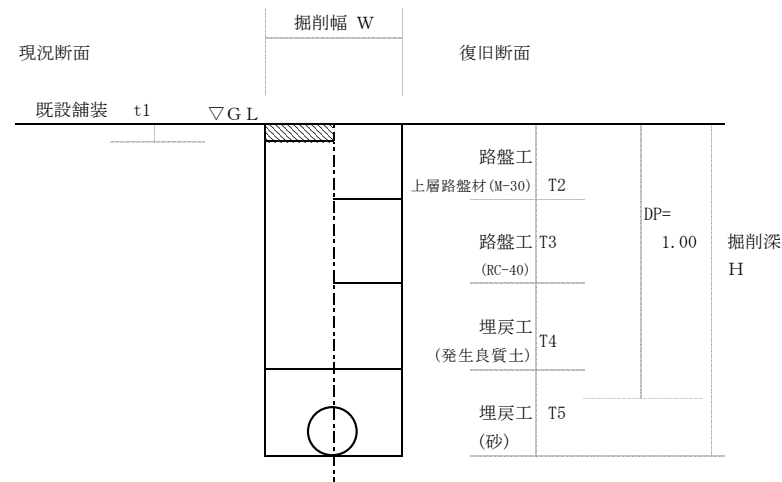
給水土工(町道As)-b

		m 当り 計算式	m 当り	数量
床掘工		$W1 \times (H - t1) =$	0.61	2.23
床掘工 (2次)		$W1 \times T1 (\times 1) =$		
埋 戻 工	砂 (機械)	$W \times T5 - \text{管体積} =$	0.09	0.33
	RC-40 (機械)	$W \times T1 (\times 2) =$		
	発生土 (機械)	$W \times T4 =$	0.30	1.10
	残土処分	床掘工 - 発生土 $\times 1.11 =$	0.28	1.02
舗装版切断 (As直)		$n =$	2	7.30
舗装版切断 (Co直)		$n =$		
舗装版取壊 As		$W =$		
舗装版取壊 Co		$W =$		
As 殻処分		$W \times t1 =$		
Co 殻処分		$W \times t2 =$		
路盤工 t=10cm		$W =$		
路盤工 t=20cm		$W =$	0.60	2.19
上層路盤工 t=20cm		$W =$	0.60	2.19
表層工 t= 5cm		$W =$		
		$W =$		

※本舗装工事は別途計上

※不陸整正については別途計上

※舗装工事の取壊し工/ガラ処分は別途計上



町道2042号線配水本管布設工事

(φ25)

管 種 及 び 掘 削 幅 等			
管径1(呼び径)mm	25	外径1(D)	0.05
管体積1m3	0.002		
管径2(呼び径)mm		外径2(D)	
管体積2m3			
管径3(呼び径)mm		外径3(D)	
管体積3m3			
掘削深(H)m	0.65		
土被り(DP)m	0.60		
掘削幅(W)m	0.60		

土 工 延 長	
図 面	距離 L (m)
土工・復旧延長集計表より	1.00

Σ L =	1.00
-------	------

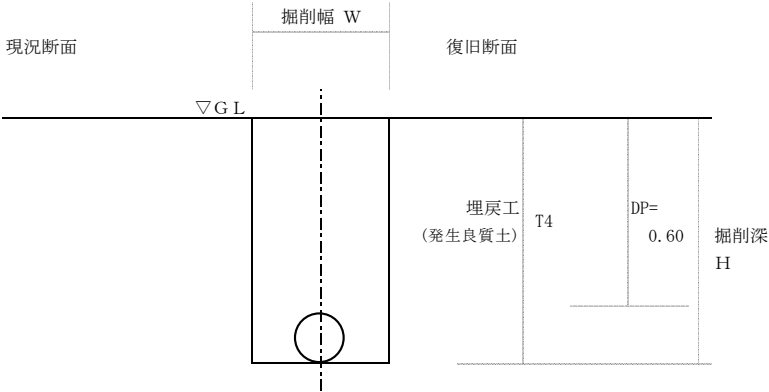
給水土工(宅内土)

現況舗装 m	
As舗装幅(W1)	
As舗装厚(t1)	
Co舗装幅(W2)	
Co舗装厚(t2)	

仮復旧 m	
復旧幅(W)	
舗装厚(T1)	
路盤厚(T2)	
路盤厚(T3)	
発生良質土埋戻厚(T4)	0.65
砂 厚(T5)	

As切断(直n)	
Co切断(直n)	

数量表				
		m当り計算式	m当り	数量
床掘工		$W1*(H-t2)=$	0.39	0.39
埋戻工	人力掘削	$W1*T1(※1)=$		
	砂 (機械)	$W*T5-管体積=$		
	RC-40(機械)	$W*T1(※2)=$		
	発生土(機械)	$W*T4=$	0.39	0.39
残土処分		床掘工-発生土*1.11=		
人力埋戻				
舗装版切断(As直)		n=		
舗装版切断(Co直)		n=		
舗装版取壊As		W=		
舗装版取壊Co		W=		
As殻処分		$W*t1=$		
Co殻処分		$W*t2=$		
路盤工 t=10cm		W=		
路盤工 t=20cm		W=		
上層路盤工 t=15cm		W=		
As舗装工		W=		
		W=		



町道2042号線配水本管布設工事

(φ25)

管 種 及 び 掘 削 幅 等			
管径1(呼び径)mm	25	外径1(D)	0.05
管体積1m3	0.002		
管径2(呼び径)mm		外径2(D)	
管体積2m3			
管径3(呼び径)mm		外径3(D)	
管体積3m3			
掘削深(H)m	0.65		
土被り(DP)m	0.60		
掘削幅(W)m	0.60		

土 工 延 長	
図 面	距離 L (m)
土工・復旧延長集計表より	2.00

Σ L =	2.00
-------	------

給水土工(宅内B)

現況舗装 m	
As舗装幅(W1)	
As舗装厚(t1)	
Co舗装幅(W2)	
Co舗装厚(t2)	

仮復旧 m	
復旧幅(W)	
舗装厚(T1)	
路盤厚(T2)	
路盤厚(T3)	
発生良質土埋戻厚(T4)	0.65
砂 厚(T5)	

As切断(直n)	
Co切断(直n)	

数量表			
		m当り計算式	m当り数量
床掘工		W1*(H-t2)=	
人力掘削		W1*T1(※1)=	0.390.78
埋戻工	砂 (機械)	W*T5-管体積=	
	RC-40(機械)	W*T1(※2)=	
	発生土(機械)	W*T4=	
残土処分		床掘工-発生土*1.11=	
人力埋戻			0.390.78
舗装版切断(As直)		n=	
舗装版切断(Co直)		n=	
舗装版取壊As		W=	
舗装版取壊Co		W=	
As殻処分		W*t1=	
Co殻処分		W*t2=	
路盤工 t=10cm		W=	
路盤工 t=20cm		W=	
上層路盤工 t=15cm		W=	
As舗装工		W=	
		W=	

