

上水道事業
町道3142号線外1路線配水管布設工事
(2工区)
(船津地区)

数量計算書

(配管材料)

富士河口湖町水道課

材料集計表 町道3142号線外1路線配水管布設工事(2工区)

番 号	名 称	形状・寸法	単位 寸法 (m)	単位 寸法(I) (m)	数 量 (延長) (m)	直管・ 異形管 数 計	単 位 数 量				異形管控除延長 (m) H P P E 管				備 考 控除分(切管等)
							配管図	枝線配管図	既設管処理	切管図	φ 50	φ 75	φ 100	φ 150	
1	水道用ポリエチレン 直管	φ 50×5000	5.00											()/ 5.00	
2		φ 75×5000	5.00		36.29	9				36.29				(36.29)/ 5.00	
3		φ 100×5000	5.00											()/ 5.00	
4		φ 150×5000	5.00		26.21	6				26.21				(26.21)/ 5.00	
5	水道用ポリエチレン 直管 EF(受口付)	φ 50×5000	5.00											()/ 5.00	
6		φ 75×5000	5.00		35.00	7	29.05	55.16						(84.21 -49.21)/ 5.00	
7		φ 100×5000	5.00				0.48							(0.48 -0.48)/ 5.00	
8		φ 150×5000	5.00		225.00	45	258.88							(258.88 -33.88)/ 5.00	
9	EFチーズ(両受)	φ 75× 50	0.10	0.28											
10		φ 75× 75	0.10	0.25		2	2				0.70				
11		φ 100× 75	0.14	0.31											
12		φ 100×100	0.14	0.30											
13		φ 150× 75	0.50	0.40		2	2				0.80		1.00		
14	EFチーズ(片受)	φ 150×100	0.50	0.40											
15		φ 150×150	0.50	0.40											
16		φ 150× 75	0.65	0.40											
17		φ 150×100	0.65	0.40											
18	チーズ(スピゴット)	φ 150×150	0.65	0.40											
19		φ 50× 50	0.23	0.11											
20	EFソケット	φ 50													
21		φ 75				11	7	4							
22		φ 100				1	1								
23		φ 150				6	6								
24	EF90° ベンド (片受)	φ 50	0.33												
25		φ 75	0.50												
26		φ 100	0.56												
27		φ 150	0.73												
28	EF45° ベンド (片受)	φ 50	0.27												
29		φ 75	0.48		1			1			0.48				
30		φ 100	0.49												
31		φ 150	0.61												
32	EF22 1/2° ベンド (片受)	φ 50	0.23												
33		φ 75	0.38		5	4	1				1.90				
34		φ 100	0.39												
35		φ 150	0.53												
36	EF11 1/4° ベンド (片受)	φ 50	0.22												
37		φ 75	0.36		5	4	1				1.80				
38		φ 100	0.40												
39		φ 150	0.49												
40	EF90° ベンド (両受)	φ 50	0.28												
41		φ 75	0.40		1	1					0.40				
42		φ 100	0.45												
43		φ 150	0.58												
44	EF45° ベンド (両受)	φ 50	0.22												
45		φ 75	0.38		3	1	2				1.14				
46		φ 100	0.38												
47		φ 150	0.45		6	6							2.70		
48	EF22 1/2° ベンド (両受)	φ 50	0.18												
49		φ 75	0.28		1	1					0.28				
50		φ 100	0.28												
51		φ 150	0.38												

材料集計表 町道3142号線外1路線配水管布設工事(2工区)

番 号	名 称	形状・寸法	単位 寸法 (m)	単位 寸法(I) (m)	数 量 (延長) (m)	直管・ 異形管 数 計	単 位 数 量				異形管控除延長 (m) H P P E 管				備 考 控除分(切管等)
							配管図	枝線配管図	既設管処理	切管図	φ 50	φ 75	φ 100	φ 150	
52	EF11 1/4° ベンド (両受)	φ 50	0.18												
53		φ 75	0.26			5	2	3				1.30			
54		φ 100	0.28												
55		φ 150	0.34												
56	90° ベンド (スピゴット)	φ 50	0.38												
57		φ 75	0.60												
58		φ 100	0.67												
59		φ 150	0.88												
60	45° ベンド (スピゴット)	φ 50	0.32												
61		φ 75	0.58												
62		φ 100	0.60												
63		φ 150	0.77												
64	22° 1/2ベンド (スピゴット)	φ 50	0.28												
65		φ 75	0.48												
66		φ 100	0.50												
67		φ 150	0.68												
68	11° 1/4ベンド (スピゴット)	φ 50	0.26												
69		φ 75	0.46												
70		φ 100	0.52												
71		φ 150	0.64												
72	EF Sベンド (片受)	φ 75×300H	0.90												
73		φ 75×450H	1.11												
74		φ 75×600H	1.32												
75		φ 100×300H	0.90												
76		φ 100×450H	1.12												
77		φ 100×600H	1.33												
78		φ 150×300H	1.03			1	1							1.03	
79		φ 150×450H	1.24												
80		φ 150×600H	1.45												
81	EF Sベンド (両受)	φ 75×300H	0.80			1	1					0.80			
82		φ 75×450H	1.01												
83		φ 75×600H	1.22												
84		φ 100×300H	0.79												
85		φ 100×450H	1.01												
86		φ 100×600H	1.22												
87		φ 150×300H	0.87			1	1							0.87	
88		φ 150×450H	1.08												
89		φ 150×600H	1.29												
90	Sベンド (スピゴット)	φ 50×300H	0.74												
91		φ 50×450H	0.95												
92		φ 50×600H	1.16												
93		φ 75×300H	1.00												
94		φ 75×450H	1.21												
95		φ 75×600H	1.42												
96		φ 100×300H	1.01												
97		φ 100×450H	1.23												
98		φ 100×600H	1.44												
99		φ 150×300H	1.19												
100		φ 150×450H	1.40												
101		φ 150×600H	1.61												

材料集計表 町道3142号線外1路線配水管布設工事(2工区)

番 号	名 称	形状・寸法	単位 寸法 (m)	単位 寸法(I) (m)	数 量 (延長) (m)	直管・ 異形管 数 計	単 位 数 量				異形管控除延長 (m) H P P E 管				備 考 控除分(切管等)	
							配管図	枝線配管図	既設管処理	切管図	φ 50	φ 75	φ 100	φ 150		
102	フランジ付EFチーズ (F形・上水) (両受)	φ 75× 75	0.10	0.24												
103		φ 100× 75	0.12	0.29												
104		φ 100×100	0.12	0.30												
105		φ 150× 75	0.50	0.28												
106		φ 150×100	0.50	0.27												
107	フランジ付EFチーズ (G形・上水) (両受)	φ 75× 75	0.10	0.24												
108		φ 100× 75	0.12	0.29												
109		φ 100×100	0.12	0.30												
110		φ 150× 75	0.50	0.28												
111		φ 150×100	0.50	0.27												
112	フランジ付EFチーズ (F形・上水/片受)	φ 150× 75	0.65	0.28												
113		φ 150×100	0.65	0.27												
114	フランジ付EFチーズ (GF形・上水/片受)	φ 150× 75	0.65	0.28												
115		φ 150×100	0.65	0.27												
116	EFレジャーサー (片受)	φ 75× 50	0.34													
117		φ 100× 75	0.42													
118		φ 150×100	0.50													
119	レジャーサー (スビゴット)	φ 75× 50	0.36													
120		φ 100× 75	0.40		1	1				0.40						
121		φ 150×100	0.48		1	1					0.48					
122	EFフランジ短管 (F形・上水)	φ 50	0.16													
123		φ 75	0.16													
124		φ 100	0.18													
125		φ 150	0.23													
126	EFフランジ短管 (G形・上水)	φ 50	0.16													
127		φ 75	0.16		9	6	3			1.44						
128		φ 100	0.18													
129		φ 150	0.23		2	2						0.46				
130	フランジ短管 (F形・上水)	φ 50	0.19													
131		φ 75	0.26													
132		φ 100	0.32													
133		φ 150	0.34													
134	フランジ短管 (G形・上水)	φ 50	0.19													
135		φ 75	0.26		5	3	2			1.30						
136		φ 100	0.32													
137		φ 150	0.34		2	2						0.68				
138	EFキャップ	φ 75	0.09		2	2				0.18						
139		φ 100	0.12													
140		φ 150	0.15													
141	ポリエチレン管用管帽 (メカニカル継手)	φ 50														
142		φ 75			1		1									
143		φ 100														
144		φ 150														
145	PE挿し口付き ソフトシール仕切弁	φ 50	0.68	延長控除分 = 0.36												
146		φ 75	0.78	延長控除分 = 0.40												
147		φ 100	0.86	延長控除分 = 0.46												
148		φ 150	1.02	延長控除分 = 0.57												
149	ソフトシール仕切弁	φ 50	0.18													
150		φ 75	0.24		9	6	3									
151		φ 100	0.25													
152		φ 150	0.28		2	2										
153	地上式消火栓 (単口/副弁付)	φ 75×1000													支給品	回転打倒式
154		φ 75×1200													〃	

材料集計表 町道3142号線外1路線配水管布設工事(2工区)

番 号	名 称	形状・寸法	単位 寸法 (m)	単位 寸法 (I) (m)	数 量 (延長) (m)	直管・ 異形管 数 計	単 位 数 量				異形管控除延長 (m)				備 考 控除分(切管等)
							配管図	枝線配管図	既設管処理	切管図	H P P E 管				
							φ 50	φ 75	φ 100	φ 150					
155	PCジョイント	φ 50													
156	(離脱防止機能付)	φ 75													
157	PE管×DIP管	φ 100													
158		φ 150													
159	PE挿し口付き	φ 75×75	0.71	0.12											
160	鋳鉄製T字管	φ 100×75	0.79	0.14											
161		φ 150×75	0.93			1	1						0.93		
162															
163	小型急速空気弁	φ 13													
164	(フランジ型コック付)	φ 20													
165	耐凍式	φ 25													
166	補修弁	φ 75×100													
167		φ 75×150													
168	PVジョイント	φ 50													
169	(離脱防止機能付)	φ 75													
170	PE管×鋼管	φ 100													
171		φ 150													
172	上水フランジ(RF)	φ 50×50													
173	(ねじ込み)	φ 75×50													
174	コア付き	φ 75×75													
175		φ 100×75													
176	塩ビライニング鋼管	50A×4000	4.00												
177	(SGP-VB)	80A×4000	4.00												
178	塩ビライニング鋼管	50A×4000	4.00											/	4.00
179	(SGP-PB)	80A×4000	4.00											/	4.00
180	塩ビライニング鋼管	50A×4000	4.00											/	4.00
181	(SGP-VD)	80A×4000	4.00											/	4.00
182	鋼管エルボ	50A													
183	(コア付)	80A													
184	鋼管ソケット	50A													
185	(コア付)	80A													
186	鋼管ニップル	50A×100L													
187	(コート品)	50A×150L													
188		80A×100L													
189		80A×150L													
190	フランジ蓋	φ 75				4			4						
191		φ 100													
192	VSジョイント	φ 50													
193	(離脱防止機能付)	φ 75													
194	鋼管×鋼管	φ 100													
195		φ 150													
196	PE用継輪	φ 50													
197	(離脱防止機能付)	φ 75				4	3	1							
198		φ 100													
199		φ 150				1	1								
200	メカ帽	75A													
201	離脱防止機能付	100A													
202	(塩ビ/鋼管用)	150A													
203	不斷水割T字管	φ 75×φ 75		0.12		4	3	1							
204	(DIP用)	φ 100×φ 100		0.13											
205		φ 150×φ 75		0.17											
206	不斷水割T字管	φ 75×φ 75		0.12											
207	(CIP用)	φ 100×φ 100		0.13											
208		φ 150×φ 75		0.17											
209	不斷水割T字管	φ 75×φ 75													
210	(DIP用)	φ 100×φ 100													
211	ソフトシール仕切弁付	φ 150×φ 150													

材料集計表 町道3142号線外1路線配水管布設工事(2工区)

番 号	名 称	形状・寸法	単位 寸法 (m)	単位 寸法(I) (m)	数 量 (延長) (m)	直管・ 異形管 数 計	単 位 数 量				異形管控除延長 (m)				備 考
							配管区	枝線配管区	既設管処理	切管区	H P P E 管				
							φ 50	φ 75	φ 100	φ 150	控除分(切管等)				
212	不斷水バルブ(DIP用)	φ 75													
213		φ 150													
214	不斷水バルブ(SGP用)	φ 75													
215		φ 150													
216	空気弁付排泥弁 (カマンエア同等品)	φ 75×φ 25													
217															
218	メカ帽 (铸铁管用)	φ 75				6		6							
219		φ 100													
220		φ 150													
221	フランジ短管 (铸铁製)	φ 75×200													
222	形式2	φ 75×300													
223		φ 75×400													
224		φ 75×500													
	フランジ接合材 7.5K (SUSボルトナット、RFパッキン)	φ 50				8		7	1						
		φ 75													
		φ 100													
		φ 150													
	フランジ接合材 7.5K (SUSボルトナットのみ)	φ 50				14		9	5						
		φ 75													
		φ 100													
		φ 150				4		4							
	フランジ接合材 7.5K (SUSボルトナット、GFパッキン)	φ 50				1		1							
		φ 75													
		φ 100													
		φ 150													
	仕切弁篋 (H=0.9～1.20)	φ 50用												不斷水バルブ含む	
		φ 75用				9		6	3					〃	
		φ 100用												〃	
		φ 150用				2		2						〃	
	空気弁篋	DP=900													
		DP=1000													
	特殊押輪 (DIP K形) (3DKN)	φ 75													
		φ 100													
		φ 150													
	埋設シート(2倍)	W=150			346.49		292.39	56.85					349.24	- 2.75	
	管表示テープ(φ 50)	W=30												-	
	管表示テープ(φ 75)	W=30			84.21		29.05	55.16						-	
	管表示テープ(φ 100)	W=30			0.48		0.48							-	
	管表示テープ(φ 150)	W=30			258.88		258.88							-	
	防食テープ	φ 50												×	
		φ 75												0.06	
	ロケーティングワイヤー				343.57	377.93	288.41	55.16					343.57	×	
	胴巻きテープ	φ 50												×	
		φ 75			84.21	28.63	29.05	55.16					16.84	×	
		φ 100			0.48	0.24	0.48						0.10	×	
		φ 150			258.88	175.52	258.88						51.78	×	
	フランジサポート	φ 75				4		3	1						
		φ 100													
		φ 150													
	計										12.92	0.48	7.67		

町道3142号線外1路線配水管布設工事(2工区)

配管材料総括表

管 材 記 号	材 料 名 称	材 質 ・ 規 格	形 状 ・ 寸 法	数 量 (配管)	数 量 計	備 考
A, 水道用配水ポリエチレン管						
2	水道用ポリエチレン 直管	水道用ポリエチレン管	φ 75×5,000	9	9	
4	〃	〃	φ 150×5,000	6	6	
8	水道用ポリエチレンEF付直管	〃	φ 150×5,000	45	45	
10	E F チーズ	HPPE	φ 75×φ 75	2	2	(両受)
13	〃	〃	φ 150×φ 75	2	2	〃
21	EFソケット	〃	φ 75	11	11	〃
22	〃	〃	φ 100	1	1	〃
23	〃	〃	φ 150	6	6	〃
29	EF45° ベンド	〃	φ 75	1	1	(片受)
33	EF22 1/2° ベンド	〃	φ 75	5	5	(片受)
37	EF11 1/4° ベンド	〃	φ 75	5	5	〃
41	EF90° ベンド	〃	φ 75	1	1	(両受)
45	EF45° ベンド	〃	φ 75	3	3	〃
47	〃	〃	φ 150	6	6	〃
49	EF22 1/2° ベンド	〃	φ 75	1	1	〃
53	EF11 1/4° ベンド	〃	φ 75	5	5	〃
78	EF Sベンド	〃	φ 150×300H	1	1	(片受)
81	EF Sベンド	〃	φ 75×300H	1	1	(両受)
87	〃	〃	φ 150×300H	1	1	〃
120	レギュレーサー	〃	φ 100×φ 75	1	1	(スピゴット)
121	〃	〃	φ 150×φ 100	1	1	〃
127	EFフランジ短管	〃	φ 75(G形/上水)	9	9	(片受)
129	〃	〃	φ 150(G形/上水)	2	2	〃

町道3142号線外1路線配水管布設工事(2工区)

配管材料総括表

管 材 記 号	材 料 名 称	材 質 ・ 規 格	形 状 ・ 寸 法	数 量 (配管)	数 量 計	備 考
135	フランジ短管	HPPE	φ 75(G形/上水)	5	5	
137	フランジ短管	〃	φ 150(G形/上水)	2	2	
138	EFキャップ	〃	φ 75	2	2	(片受)
144	ポリエチレン管用管帽	〃	φ 75	1	1	離脱防止機能付
B, 仕切弁・その他						
150	ソフトシール仕切弁		φ 75	9	9	
152	〃		φ 150	2	2	
161	PE挿し口付き鋳鉄製T字管	FCD	φ 150×φ 75(GF/上水)	1	1	
197	PE用継輪	内面粉体塗装	φ 75	4	4	離脱防止機能付
199	〃	〃	φ 150	1	1	〃
203	不断水割T字管	DIP用	φ 75×φ 75	4	4	
218	メカ帽	鋳鉄管用	φ 75	6	6	離脱防止機能付
190	フランジ蓋	上水7.5K	φ 75	4	4	
	仕切弁篋		DP=1.00～1.20	11	11	
	フランジ接合材	(ボルト・ナット/パッキン)	φ 75(RF/上水)	8	8	
	〃	(ボルト・ナット)	φ 75(GF/上水)	14	14	
	〃	〃	φ 150(GF/上水)	4	4	
	〃	(ボルト・ナット/パッキン)	φ 75(GF/上水)	1	1	
	フランジサポート		φ 75	4	4	
	埋設シート		W=150(ダブル)	346.49	346	
	管表示テープ(φ 50～150)			343.57	344	
	ロケーティングワイヤー			377.93	378	
	胴巻きテープ			204.39	204	

町道3142号線外1路線配水管布設工事(2工区)

上水道事業

工 種	形状寸法	計 算 式	数 量 (配管)	数 量 計	単位	備考
配水ポリエチレン管布設工	φ75	29.05 + 55.16	84.21	84.2	m	
〃	φ100	0.48	0.48	0.5	m	
〃	φ150	258.88	258.88	258.9	m	
配水ポリエチレン管継手工	融着継手(両受口) φ75	13	13	13	箇所	
〃	融着継手(両受口) φ100	1	1	1	箇所	
〃	融着継手(両受口) φ150	6	6	6	箇所	
〃	融着継手(片受口) φ75	51	51	51	箇所	
〃	融着継手(片受口) φ150	66	66	66	箇所	
PEメカニカル継手工	φ75	9	9	9	口	
〃	φ150	2	2	2	口	
鋳鉄メカニカル継手工	(離脱防止付) φ75	6	6	6	口	
ポリエチレン管切断工	φ75	29	29	29	口	
〃	φ150	14	14	14	口	
フランジ継手工	(上水7.5k) φ75	23	23	23	口	全数量(13)
〃	(上水7.5k) φ150	4	4	4	口	全数量(4)

町道3142号線外1路線配水管布設工事(2工区)

上水道事業

工 種	形状寸法	計 算 式	数 量 (配管)	数 量 計	単位	備考
仕切弁設置工	(機械) φ100以下	9	9	9	基	
〃	(機械) φ150	2	2	2	基	
不断水連絡工	DIP用 φ75×φ75	4	4	4	箇所	
ねじ式弁筐設置	A・B形1号	(再設置) 11 + 4	15	15	箇所	
管明示テープ工	φ75	84.21	84.21	84.2	m	
〃	φ100	0.48	0.48	0.5	m	
〃	φ150	258.88	258.88	258.9	m	
管埋設シート工		346.49	346.49	346	m	
ロケーティングワイヤー工		343.57	343.57	343.6	m	
フランジ継手解体工	φ75	5	5	5	口	
既設管切断工	DIP管 φ75	7	7	7	口	
既設弁筐撤去工	ねじ式	4	4	4	箇所	
PEメカニカル継手解体工	φ150	1	1	1	口	
土留工(A)	H=1.51~1.80m	5.07	5.07	5.1	m	

上水道事業
町道3142号線外1路線配水管布設工事
(2工区)
(船津地区)

数量計算書

(土 工)

富士河口湖町水道課

町道3142号線外1路線配水管布設工事(2工区)

名 称		土工A1	土工A1 再掘削	土工A2	土工B	土工C1	土工C2	土工C3	土工D	土工E	土工E 再掘削
施工延長		254.21	13.00	5.07	0.48	13.05	6.69	4.67	6.00	53.98	3.00
床掘工 (BF 0.28m3)		188.12	9.62	7.00	0.34	8.87	5.35	4.02	4.02	36.71	2.04
2次床掘工 (BF 0.28m3)											
埋戻工 (機械)	防護砂	50.84	2.60	1.62	0.09	2.22	1.14	0.79	0.66	9.18	0.51
	RC-40										
	流用碎石(再利用)		3.90								0.90
	発生良質土	76.26		3.65	0.14	3.92	2.81	2.24	2.09	16.19	
残土処分(4TDT L=20.0km) 第一石産運輸株式会社(都留市)		104.23		2.94	0.18	4.57	2.21	1.54	1.68	18.89	
舗装版切断(As直) t≤15cm		508.42		10.14	0.96	26.10	13.38	9.34	12.00	107.96	
舗装版取壊As t≤10cm/BF0.28m3		152.53	7.80	4.56	0.29	7.83	4.01	2.80	3.60	32.39	1.80
As殻処分(4TDT) L=3.5km以下		7.63	0.26	0.25	0.01	0.39	0.20	0.14	0.18	1.62	0.09
路盤工 t=20cm		152.53	7.80	4.56	0.29	7.83	4.01	2.80	3.60	32.39	1.80
上層路盤工 t=16cm		152.53	7.80	4.56	0.29	7.83	4.01	2.80	3.60	32.39	1.80
仮舗装工(t=4cm) 再生密粒度 車道 人力		152.53	7.80	4.56	0.29	7.83	4.01	2.80	3.60	32.39	1.80
As, Co切断汚濁水処理											
(株)三共道路環境リサイクルセンター											

町道3142号線外1路線配水管布設工事(2工区)

土工集計表

名 称		土工F	不断水(A1)	不断水(A2)	不断水(B1)	不断水(B2)	試掘工①	試掘工②	給水工 (As切断)	舗装 (As切断)	合計	設計数量
施工延長		3.39	1.00	1.05	3.00	3.15	2.00	2.00			375.74	
床掘工(BF 0.28m3)		2.41	1.21	0.84	3.90	2.71	2.30	1.44			280.90	280
2次床掘工(BF 0.28m3)												
埋戻工 (機械)	防護砂	0.58	0.44	0.30	1.05	0.72	0.20	0.12			73.06	73
	RC-40											
	流用碎石(再利用)										4.80	5
	発生良質土	1.83	0.45	0.32	1.89	1.32	1.40	1.32			115.83	120
残土処分(4TDT L=20.0km) 第一石産運輸株式会社(都留市)		0.37	0.71	0.49	1.80	1.23	0.74	-0.02			141.56	140
舗装版切断(As直) t≤15cm			2.00	2.10	6.00	6.30	4.00				708.70	710
舗装版取壊As t≤10cm/BF0.28m3			0.90	0.63	2.70	1.89	2.00				225.73	226
As殻処分(4TDT) L=3.0km以下			0.05	0.03	0.15	0.09	0.10				11.19	11
路盤工 t=20cm			0.90	0.63	2.70	1.89	2.00				225.73	226
上層路盤工 t=16cm			0.90	0.63	2.70	1.89	2.00				225.73	226
仮舗装工(t=4cm) 再生密粒度車道 人力			0.90	0.63	2.70	1.89	2.00				225.73	226
As, Co切断汚濁水処理									0.22	0.82	1.04	1.0
(株)三共道路環境リサイクルセンター												

町道3142号線外1路線配水管布設工事(2工区)

町道(車道As)
土工(A1)

管 種 及 び 掘 削 幅 等			
管径1(呼び径)mm	150	外径1(D)	0.18
管体積1m3	0.025		
管径2(呼び径)mm		外径2(D)	
管体積2m3			
管径3(呼び径)mm		外径3(D)	
管体積3m3			
掘削深(H)m	1.28		
土被り(DP)m	1.00		
掘削幅(W)m	0.60		

土 工 延 長	
図 面	距離 L (m)
No. 6+30.00～No. 10+3.00	133.00
No. 10+8.07～No. 13+9.28	121.21

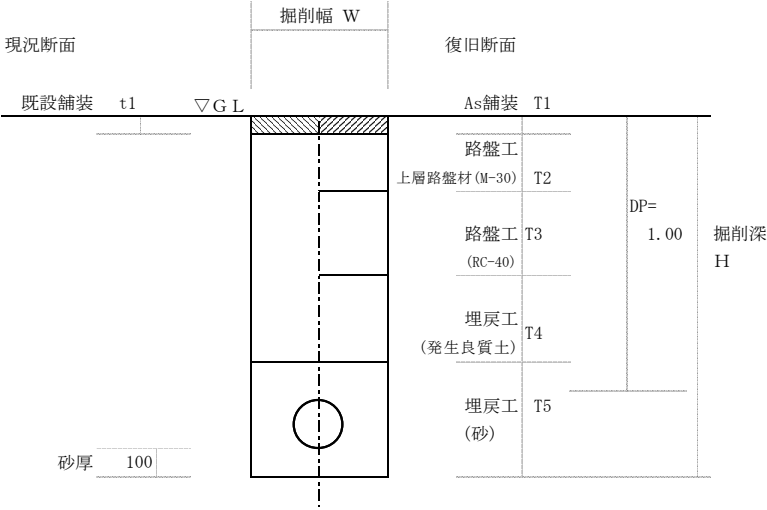
Σ L=	254.21
------	--------

現況舗装 m	
As舗装幅(W1)	0.60
As舗装厚(t1)	0.05
Co舗装幅(W2)	
Co舗装厚(t2)	

仮復旧 m	
復旧幅(W)	0.60
舗装厚(T1)	0.04
上層路盤厚(T2)	0.16
路盤厚(T3)	0.20
発生良質土埋戻厚(T4)	0.50
砂 厚(T5)	0.38

As切断(直n)	2
Co切断(直n)	

数量表			
	m当り計算式	m当り	数量
床掘工	W1*(H-t1)=	0.74	188.12
床掘工(2次)	W1*T1(※1)=		
埋戻工	砂 (機械) W*T5-管体積=	0.20	50.84
	RC-40(機械) W*T1(※2)=		
	発生土(機械) W*T4=	0.30	76.26
残土処分	床掘工-発生土*1.11=	0.41	104.23
舗装版切断(As直)	n=	2	508.42
舗装版切断(Co直)	n=		
舗装版取壊As	W=	0.60	152.53
舗装版取壊Co	W=		
As殻処分	W*t1=	0.03	7.63
Co殻処分	W*t2=		
路盤工(1) t=40cm	W=		
路盤工(2) t=20cm	W=	0.60	152.53
上層路盤工 t=16cm	W=	0.60	152.53
仮舗装工 t= 4cm	W=	0.60	152.53
	W=		



町道3142号線外1路線配水管布設工事(2工区)

町道(車道As)
土工 (A1)再掘削

管 種 及 び 掘 削 幅 等			
管径1(呼び径)mm	150	外径1(D)	0.18
管体積1m3	0.025		
管径2(呼び径)mm		外径2(D)	
管体積2m3			
管径3(呼び径)mm		外径3(D)	
管体積3m3			
掘削深(H)m	1.28		
土被り(DP)m	1.00		
掘削幅(W)m	0.60		

土 工 延 長	
図 面	距離 L (m)
再掘削箇所	13.00

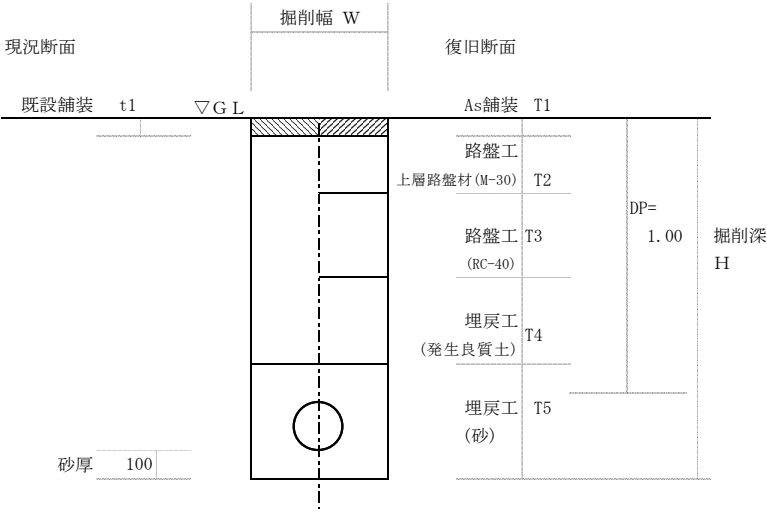
Σ L=	13.00
------	-------

現況舗装 m	
As舗装幅(W1)	0.60
As舗装厚(t1)	0.04
Co舗装幅(W2)	
Co舗装厚(t2)	

仮復旧 m	
復旧幅(W)	0.60
舗装厚(T1)	0.04
上層路盤厚(T2)	0.16
路盤厚(T3)	0.20
発生良質土埋戻厚(T4)	0.50
砂 厚(T5)	0.38

As切断(直n)	
Co切断(直n)	

数量表			
	m当り計算式	m当り	数量
床掘工	W1*(H-t1)=	0.74	9.62
床掘工(2次)	W1*T1(※1)=		
埋戻工	砂 (機械) W*T5-管体積=	0.20	2.60
	RC-40(機械) W*T1(※2)=		
	流用材(機械) W*T4=	0.30	3.90
残土処分	床掘工-発生土*1.11=		
舗装版切断(As直)	n=		
舗装版切断(Co直)	n=		
舗装版取壊As	W=	0.60	7.80
舗装版取壊Co	W=		
As殻処分	W*t1=	0.02	0.26
Co殻処分	W*t2=		
路盤工(1) t=40cm	W=		
路盤工(2) t=20cm	W=	0.60	7.80
上層路盤工 t=16cm	W=	0.60	7.80
仮舗装工 t= 4cm	W=	0.60	7.80
	W=		



再掘削数量			
日進量	20	m	
箇所数	254.21	m	
配管露出延長(L2)	0.55	m	管径1
配管露出延長(L3)		m	管径2
箇所当り延長(L4)	1.05	m	※ポリエチレンスリーブ施工なし
再掘削延長	12.71	m	

町道3142号線外1路線配水管布設工事(2工区)

管 種 及 び 掘 削 幅 等			
管径1(呼び径)mm	150	外径1(D)	0.18
管体積1m3	0.025		
管径2(呼び径)mm		外径2(D)	
管体積2m3			
管径3(呼び径)mm		外径3(D)	
管体積3m3			
掘削深(H)m	1.58		
土被り(DP)m	1.30		
掘削幅(W)m	0.90		

土 工 延 長		
図 面		距離 L (m)
No. 10+3.00～No. 10+8.07		5.07

Σ L=	5.07
------	------

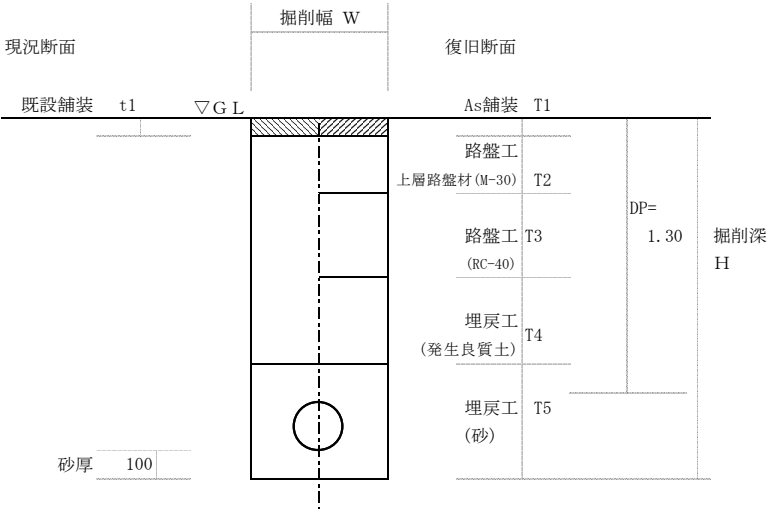
町道(車道As)
土工 (A2)

現況舗装 m	
As舗装幅(W1)	0.90
As舗装厚(t1)	0.05
Co舗装幅(W2)	
Co舗装厚(t2)	

仮復旧 m	
復旧幅(W)	0.90
舗装厚(T1)	0.04
上層路盤厚(T2)	0.16
路盤厚(T3)	0.20
発生良質土埋戻厚(T4)	0.80
砂 厚(T5)	0.38

As切断(直n)	2
Co切断(直n)	

数量表			
	m当り計算式	m当り	数量
床掘工	W1*(H-t1)=	1.38	7.00
床掘工(2次)	W1*T1(※1)=		
埋戻工	砂 (機械) W*T5-管体積=	0.32	1.62
	RC-40(機械) W*T1(※2)=		
	発生土(機械) W*T4=	0.72	3.65
残土処分	床掘工-発生土*1.11=	0.58	2.94
舗装版切断(As直)	n=	2	10.14
舗装版切断(Co直)	n=		
舗装版取壊As	W=	0.90	4.56
舗装版取壊Co	W=		
As殻処分	W*t1=	0.05	0.25
Co殻処分	W*t2=		
路盤工(1) t=40cm	W=		
路盤工(2) t=20cm	W=	0.90	4.56
上層路盤工 t=16cm	W=	0.90	4.56
仮舗装工 t= 4cm	W=	0.90	4.56
	W=		



町道3142号線外1路線配水管布設工事(2工区)

管 種 及 び 掘 削 幅 等			
管径1(呼び径)mm	100	外径1(D)	0.13
管体積1m3	0.013		
管径2(呼び径)mm		外径2(D)	
管体積2m3			
管径3(呼び径)mm		外径3(D)	
管体積3m3			
掘削深(H)m	1.23		
土被り(DP)m	1.00		
掘削幅(W)m	0.60		

土 工 延 長	
図 面	距離 L (m)
No. 13+9.28～No. 13+9.76	0.48

Σ L=	0.48
------	------

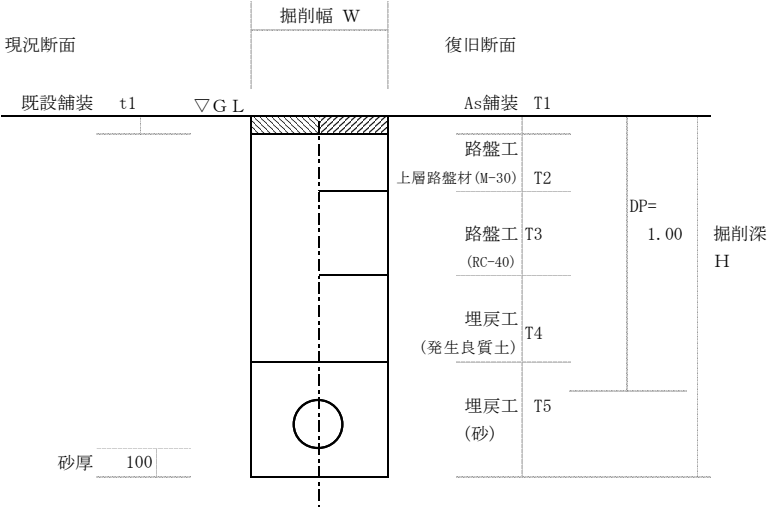
町道(車道As)
土工 (B)

現況舗装 m	
As舗装幅(W1)	0.60
As舗装厚(t1)	0.05
Co舗装幅(W2)	
Co舗装厚(t2)	

仮復旧 m	
復旧幅(W)	0.60
舗装厚(T1)	0.04
上層路盤厚(T2)	0.16
路盤厚(T3)	0.20
発生良質土埋戻厚(T4)	0.50
砂 厚(T5)	0.33

As切断(直n)	2
Co切断(直n)	

数量表			
	m当り計算式	m当り	数量
床掘工	W1*(H-t1)=	0.71	0.34
床掘工(2次)	W1*T1(※1)=		
埋戻工	砂 (機械) W*T5-管体積=	0.19	0.09
	RC-40(機械) W*T1(※2)=		
発生土(機械)	W*T4=	0.30	0.14
残土処分	床掘工-発生土*1.11=	0.38	0.18
舗装版切断(As直)	n=	2	0.96
舗装版切断(Co直)	n=		
舗装版取壊As	W=	0.60	0.29
舗装版取壊Co	W=		
As殻処分	W*t1=	0.03	0.01
Co殻処分	W*t2=		
路盤工(1) t=40cm	W=		
路盤工(2) t=20cm	W=	0.60	0.29
上層路盤工 t=16cm	W=	0.60	0.29
仮舗装工 t= 4cm	W=	0.60	0.29
	W=		



町道3142号線外1路線配水管布設工事(2工区)

管 種 及 び 掘 削 幅 等			
管径1(呼び径)mm	75	外径1(D)	0.09
管体積1m3	0.006		
管径2(呼び径)mm		外径2(D)	
管体積2m3			
管径3(呼び径)mm		外径3(D)	
管体積3m3			
掘削深(H)m	1.19		
土被り(DP)m	1.00		
掘削幅(W)m	0.60		

土 工 延 長	
図 面	距離 L (m)
No.13+9.76～No.13+10.43	0.67
No.7+2.10-枝線部	2.90
No.7+2.10-枝線部	3.46
No.10+6.90-枝線部	3.46
No.10+33.20-枝線部	1.74
枝線配管	0.82

Σ L=	13.05
------	-------

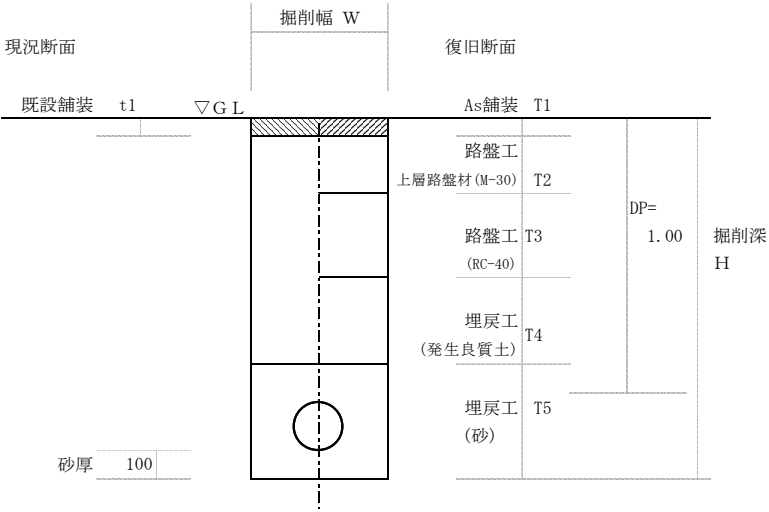
町道(車道As)
土工 (C1)

現況舗装 m	
As舗装幅(W1)	0.60
As舗装厚(t1)	0.05
Co舗装幅(W2)	
Co舗装厚(t2)	

仮復旧 m	
復旧幅(W)	0.60
舗装厚(T1)	0.04
上層路盤厚(T2)	0.16
路盤厚(T3)	0.20
発生良質土埋戻厚(T4)	0.50
砂 厚(T5)	0.29

As切断(直n)	2
Co切断(直n)	

数量表			
	m当り計算式	m当り	数量
床掘工	W1*(H-t1)=	0.68	8.87
床掘工(2次)	W1*T1(※1)=		
埋戻工	砂 (機械) W*T5-管体積=	0.17	2.22
	RC-40(機械) W*T1(※2)=		
	発生土(機械) W*T4=	0.30	3.92
残土処分	床掘工-発生土*1.11=	0.35	4.57
舗装版切断(As直)	n=	2	26.10
舗装版切断(Co直)	n=		
舗装版取壊As	W=	0.60	7.83
舗装版取壊Co	W=		
As殻処分	W*t1=	0.03	0.39
Co殻処分	W*t2=		
路盤工(1) t=40cm	W=		
路盤工(2) t=20cm	W=	0.60	7.83
上層路盤工 t=16cm	W=	0.60	7.83
仮舗装工 t= 4cm	W=	0.60	7.83
	W=		



町道3142号線外1路線配水管布設工事(2工区)

管 種 及 び 掘 削 幅 等			
管径1(呼び径)mm	75	外径1(D)	0.09
管体積1m3	0.006		
管径2(呼び径)mm		外径2(D)	
管体積2m3			
管径3(呼び径)mm		外径3(D)	
管体積3m3			
掘削深(H)m	1.49		
土被り(DP)m	1.30		
掘削幅(W)m	0.60		

土 工 延 長	
図 面	距離 L (m)
No. 7+2.10-枝線部	3.67
No. 10+6.90-枝線部	1.00

Σ L=	4.67
------	------

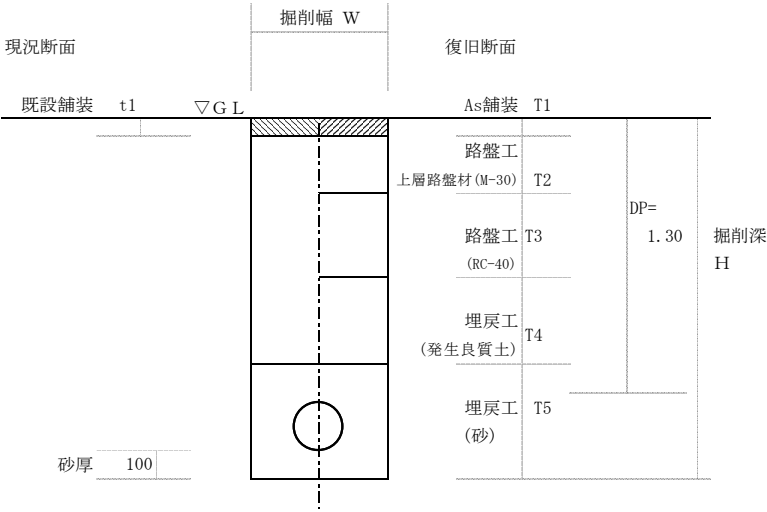
町道(車道As)
土工 (C3)

現況舗装 m	
As舗装幅(W1)	0.60
As舗装厚(t1)	0.05
Co舗装幅(W2)	
Co舗装厚(t2)	

仮復旧 m	
復旧幅(W)	0.60
舗装厚(T1)	0.04
上層路盤厚(T2)	0.16
路盤厚(T3)	0.20
発生良質土埋戻厚(T4)	0.80
砂 厚(T5)	0.29

As切断(直n)	2
Co切断(直n)	

数量表			
	m当り計算式	m当り	数量
床掘工	W1*(H-t1)=	0.86	4.02
床掘工(2次)	W1*T1(※1)=		
埋戻工	砂 (機械) W*T5-管体積=	0.17	0.79
	RC-40(機械) W*T1(※2)=		
	発生土(機械) W*T4=	0.48	2.24
残土処分	床掘工-発生土*1.11=	0.33	1.54
舗装版切断(As直)	n=	2	9.34
舗装版切断(Co直)	n=		
舗装版取壊As	W=	0.60	2.80
舗装版取壊Co	W=		
As殻処分	W*t1=	0.03	0.14
Co殻処分	W*t2=		
路盤工(1) t=40cm	W=		
路盤工(2) t=20cm	W=	0.60	2.80
上層路盤工 t=16cm	W=	0.60	2.80
仮舗装工 t= 4cm	W=	0.60	2.80
	W=		



町道3142号線外1路線配水管布設工事(2工区)

管 種 及 び 掘 削 幅 等			
管径1(呼び径)mm	75	外径1(D)	0.09
管体積1m3	0.006		
管径2(呼び径)mm		外径2(D)	
管体積2m3			
管径3(呼び径)mm		外径3(D)	
管体積3m3			
掘削深(H)m	1.17		
土被り(DP)m	1.08		
掘削幅(W)m	0.60		

土 工 延 長	
図 面	距離 L (m)
既設管メカ帽設置部	6.00

Σ L=	6.00
------	------

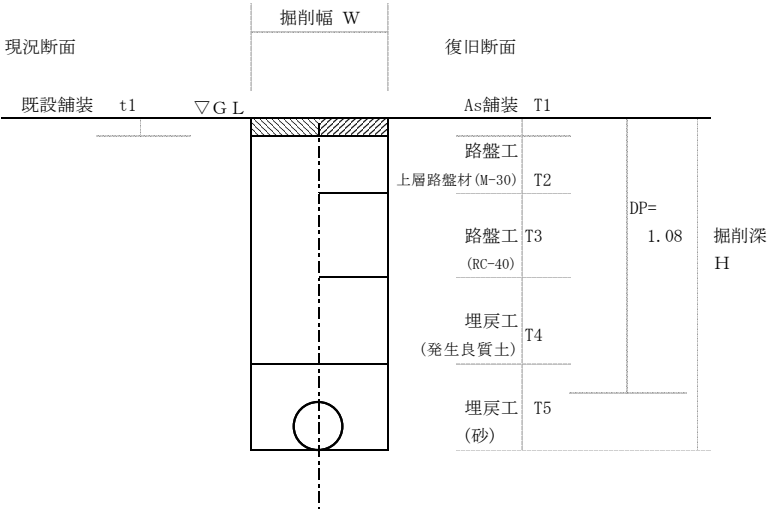
町道(車道As)
土工 (D)

現況舗装 m	
As舗装幅(W1)	0.60
As舗装厚(t1)	0.05
Co舗装幅(W2)	
Co舗装厚(t2)	

仮復旧 m	
復旧幅(W)	0.60
舗装厚(T1)	0.04
上層路盤厚(T2)	0.16
路盤厚(T3)	0.20
発生良質土埋戻厚(T4)	0.58
砂 厚(T5)	0.19

As切断(直n)	2
Co切断(直n)	

数量表			
	m当り計算式	m当り	数量
床掘工	W1*(H-t1)=	0.67	4.02
床掘工(2次)	W1*T1(※1)=		
埋戻工	砂 (機械) W*T5-管体積=	0.11	0.66
	RC-40(機械) W*T1(※2)=		
	発生土(機械) W*T4=	0.35	2.09
残土処分	床掘工-発生土*1.11=	0.28	1.68
舗装版切断(As直)	n=	2	12.00
舗装版切断(Co直)	n=		
舗装版取壊As	W=	0.60	3.60
舗装版取壊Co	W=		
As殻処分	W*t1=	0.03	0.18
Co殻処分	W*t2=		
路盤工(1) t=40cm	W=		
路盤工(2) t=20cm	W=	0.60	3.60
上層路盤工 t=16cm	W=	0.60	3.60
仮舗装工 t= 4cm	W=	0.60	3.60
	W=		



町道3142号線外1路線配水管布設工事(2工区)

管 種 及 び 掘 削 幅 等			
管径1(呼び径)mm	75	外径1(D)	0.09
管体積1m3	0.006		
管径2(呼び径)mm		外径2(D)	
管体積2m3			
管径3(呼び径)mm		外径3(D)	
管体積3m3			
掘削深(H)m	1.19		
土被り(DP)m	1.00		
掘削幅(W)m	0.60		

土 工 延 長	
図 面	距離 L (m)
No. 0+2.02～No. 1+16.00	53.98

Σ L=	53.98
------	-------

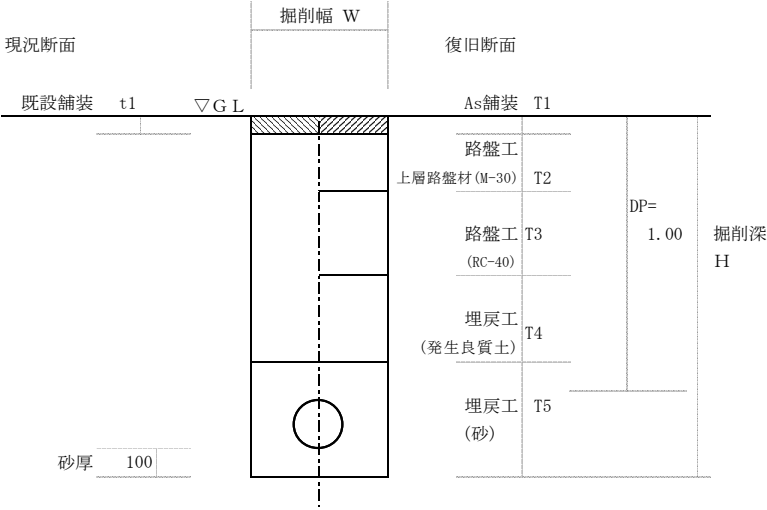
町道(車道As)
土工 (E)

現況舗装 m	
As舗装幅(W1)	0.60
As舗装厚(t1)	0.05
Co舗装幅(W2)	
Co舗装厚(t2)	

仮復旧 m	
復旧幅(W)	0.60
舗装厚(T1)	0.05
上層路盤厚(T2)	0.15
路盤厚(T3)	0.20
発生良質土埋戻厚(T4)	0.50
砂 厚(T5)	0.29

As切断(直n)	2
Co切断(直n)	

数量表			
	m当り計算式	m当り	数量
床掘工	W1*(H-t1)=	0.68	36.71
床掘工(2次)	W1*T1(※1)=		
埋戻工	砂 (機械) W*T5-管体積=	0.17	9.18
	RC-40(機械) W*T1(※2)=		
	発生土(機械) W*T4=	0.30	16.19
残土処分	床掘工-発生土*1.11=	0.35	18.89
舗装版切断(As直)	n=	2	107.96
舗装版切断(Co直)	n=		
舗装版取壊As	W=	0.60	32.39
舗装版取壊Co	W=		
As殻処分	W*t1=	0.03	1.62
Co殻処分	W*t2=		
路盤工(1) t=40cm	W=		
路盤工(2) t=20cm	W=	0.60	32.39
上層路盤工 t=15cm	W=	0.60	32.39
表層工 t= 5cm	W=	0.60	32.39
	W=		



町道3142号線外1路線配水管布設工事(2工区)

町道(車道As)
土工(E)再掘削

管 種 及 び 掘 削 幅 等			
管径1(呼び径)mm	75	外径1(D)	0.09
管体積1m3	0.006		
管径2(呼び径)mm		外径2(D)	
管体積2m3			
管径3(呼び径)mm		外径3(D)	
管体積3m3			
掘削深(H)m	1.19		
土被り(DP)m	1.00		
掘削幅(W)m	0.60		

土 工 延 長	
図 面	距離 L (m)
再掘削箇所	3.00

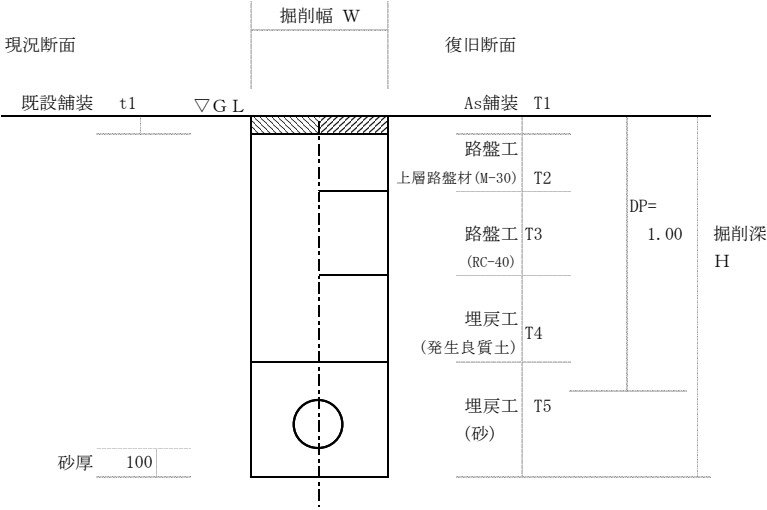
Σ L=	3.00
------	------

現況舗装 m	
As舗装幅(W1)	0.60
As舗装厚(t1)	0.05
Co舗装幅(W2)	
Co舗装厚(t2)	

仮復旧 m	
復旧幅(W)	0.60
舗装厚(T1)	0.05
上層路盤厚(T2)	0.15
路盤厚(T3)	0.20
発生良質土埋戻厚(T4)	0.50
砂 厚(T5)	0.29

As切断(直n)	
Co切断(直n)	

数量表			
	m当り計算式	m当り	数量
床掘工	W1*(H-t1)=	0.68	2.04
床掘工(2次)	W1*T1(※1)=		
埋戻工	砂 (機械) W*T5-管体積=	0.17	0.51
	RC-40(機械) W*T1(※2)=		
発生土(機械)	W*T4=	0.30	0.90
残土処分	床掘工-発生土*1.11=		
舗装版切断(As直)	n=		
舗装版切断(Co直)	n=		
舗装版取壊As	W=	0.60	1.80
舗装版取壊Co	W=		
As殻処分	W*t1=	0.03	0.09
Co殻処分	W*t2=		
路盤工(1) t=40cm	W=		
路盤工(2) t=20cm	W=	0.60	1.80
上層路盤工 t=15cm	W=	0.60	1.80
表層工 t= 5cm	W=	0.60	1.80
	W=		



再掘削数量			
日進量	20	m	
箇所数	53.98	m	
配管露出延長(L2)	0.50	m	管径1
配管露出延長(L3)		m	管径2
箇所当り延長(L4)	1.00	m	※ポリエチレンスリーブ施工なし
再掘削延長	2.70	m	

町道3142号線外1路線配水管布設工事(2工区)

宅内(未舗装)
土工 (F)

管 種 及 び 掘 削 幅 等			
管径1(呼び径)mm	75	外径1(D)	0.09
管体積1m3	0.006		
管径2(呼び径)mm		外径2(D)	
管体積2m3			
管径3(呼び径)mm		外径3(D)	
管体積3m3			
掘削深(H)m	1.19		
土被り(DP)m	1.00		
掘削幅(W)m	0.60		

土 工 延 長	
図 面	距離 L (m)
No.10+33.20~枝線部	2.39
No.10+33.20~枝線部 既設フランチ継手解体	
	1.00

Σ L =	3.39
-------	------

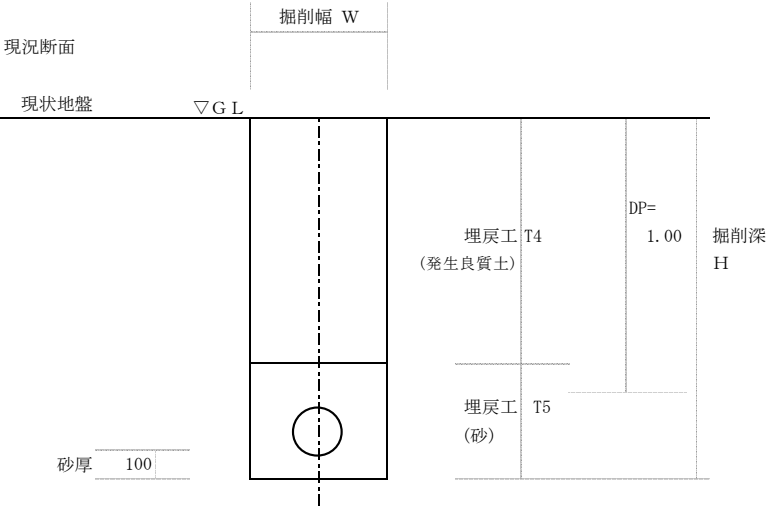
現況舗装 m	
As舗装幅(W1)	
As舗装厚(t1)	
Co舗装幅(W2)	
Co舗装厚(t2)	

仮復旧 m	
復旧幅(W)	
舗装厚(T1)	
路盤厚(T2)	
路盤厚(T3)	
RC-40埋戻厚(T4')	
発生土埋戻厚(T4)	0.90
砂 厚(T5)	0.29
路面復旧(W1)	

As切断(直n)	
Co切断(直n)	

数量表			
	m 当り 計算式	m 当り	数量
床掘工			
	$W1 \times (H - t1) =$	0.71	2.41
埋戻工			
	砂 (機械) $W \times T5 - \text{管体積} =$	0.17	0.58
	RC-40 (機械) $W \times T4' =$		
	発生土 (機械) $W \times T4 =$	0.54	1.83
	流用土 (機械)		
残土処分			
	$\text{床掘工} - \text{発生土} \times 1.11 =$	0.11	0.37
舗装版切断(As直)			
	$n =$		
舗装版切断(Co直)			
	$n =$		
舗装版取壊As			
	$W =$		
舗装版取壊Co			
	$W =$		
As殻処分			
	$W \times t1 =$		
Co殻処分			
	$W \times t2 =$		
路盤工(1) t=15cm			
	$W =$		
路盤工(2) t=20cm			
	$W =$		
上層路盤工 t=15cm			
	$W =$		
舗装工			
	$W =$		
路面復旧工(t=10cm)			
	$W =$		

※掘削深さは平均値とする。



町道3142号線外1路線配水管布設工事(2工区)

町道(車道As)
不断水土工 (A1)

管 種 及 び 掘 削 幅 等			
管径1(呼び径)mm	75	外径1(D)	0.09
管体積1m3	0.006		
管径2(呼び径)mm		外径2(D)	
管体積2m3			
管径3(呼び径)mm		外径3(D)	
管体積3m3			
掘削深(H)m	1.39		
土被り(DP)m	1.00		
掘削幅(W)m	0.90		

土 工 延 長	
図 面	距離 L (m)
終点部 不断水	1.00

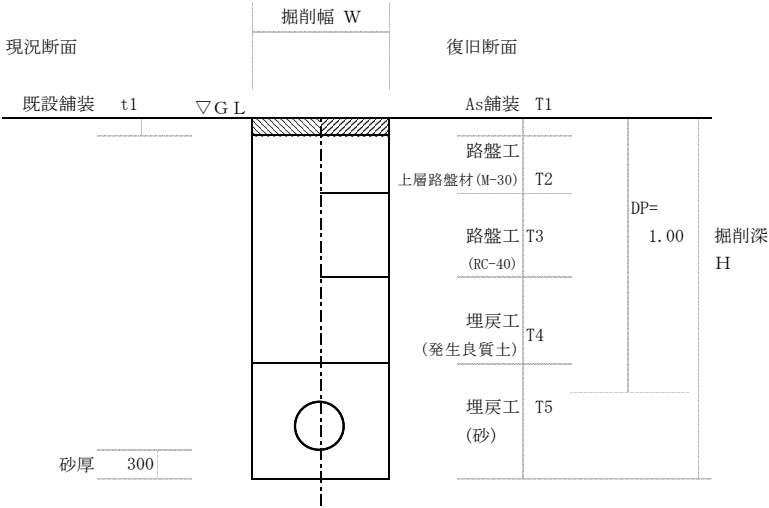
Σ L =	1.00
-------	------

現況舗装 m	
As舗装幅(W1)	0.90
As舗装厚(t1)	0.05
Co舗装幅(W2)	
Co舗装厚(t2)	

仮復旧 m	
復旧幅(W)	0.90
舗装厚(T1)	0.04
上層路盤厚(T2)	0.16
路盤厚(T3)	0.20
発生良質土埋戻厚(T4)	0.50
砂 厚(T5)	0.49

As切断(直n)	2
Co切断(直n)	

数量表			
		m当り計算式	m当り 数量
床掘工		W1*(H-t1)=	1.21
床掘工(2次)		W1*T1(※1)=	
埋戻工	砂 (機械)	W*T5-管体積=	0.44
	RC-40(機械)	W*T1(※2)=	
	発生土(機械)	W*T4=	0.45
残土処分		床掘工-発生土*1.11=	0.71
舗装版切断(As直)		n=	2
舗装版切断(Co直)		n=	
舗装版取壊As		W=	0.90
舗装版取壊Co		W=	
As殻処分		W*t1=	0.05
Co殻処分		W*t2=	
路盤工(1) t=40cm		W=	
路盤工(2) t=20cm		W=	0.90
上層路盤工 t=16cm		W=	0.90
仮舗装工 t= 4cm		W=	0.90
		W=	



町道3142号線外1路線配水管布設工事(2工区)

町道(車道As)
不断水土工 (A2)

管 種 及 び 掘 削 幅 等			
管径1(呼び径)mm	75	外径1(D)	0.09
管体積1m3	0.006		
管径2(呼び径)mm		外径2(D)	
管体積2m3			
管径3(呼び径)mm		外径3(D)	
管体積3m3			
掘削深(H)m	1.39		
土被り(DP)m	1.00		
掘削幅(W)m	0.60		

土 工 延 長	
図 面	距離 L (m)
終点部 不断水	1.05

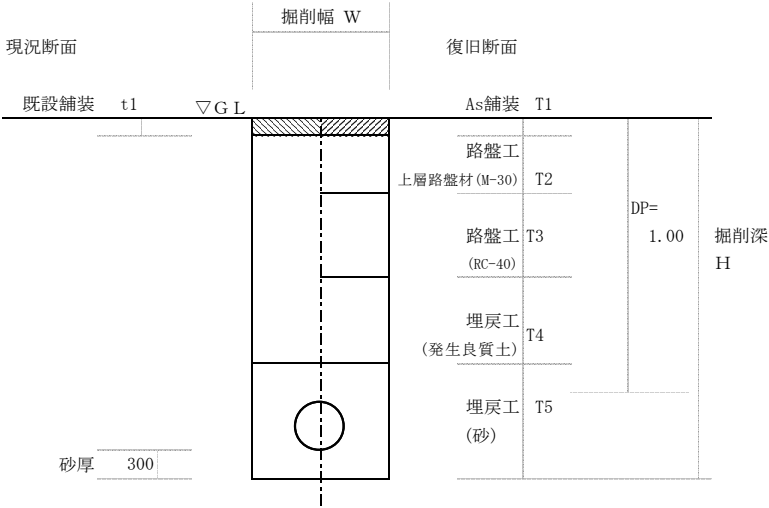
Σ L =	1.05
-------	------

現況舗装 m	
As舗装幅(W1)	0.60
As舗装厚(t1)	0.05
Co舗装幅(W2)	
Co舗装厚(t2)	

仮復旧 m	
復旧幅(W)	0.60
舗装厚(T1)	0.04
上層路盤厚(T2)	0.16
路盤厚(T3)	0.20
発生良質土埋戻厚(T4)	0.50
砂 厚(T5)	0.49

As切断(直n)	2
Co切断(直n)	

数量表			
		m当り計算式	m当り 数量
床掘工		W1*(H-t1)=	0.80
床掘工(2次)		W1*T1(※1)=	
埋戻工	砂 (機械)	W*T5-管体積=	0.29
	RC-40(機械)	W*T1(※2)=	
	発生土(機械)	W*T4=	0.30
残土処分		床掘工-発生土*1.11=	0.47
舗装版切断(As直)		n=	2
舗装版切断(Co直)		n=	
舗装版取壊As		W=	0.63
舗装版取壊Co		W=	
As殻処分		W*t1=	0.03
Co殻処分		W*t2=	
路盤工(1) t=40cm		W=	
路盤工(2) t=20cm		W=	0.63
上層路盤工 t=16cm		W=	0.63
仮舗装工 t= 4cm		W=	0.63
		W=	



町道3142号線外1路線配水管布設工事(2工区)

町道(車道As)
不断水土工 (B2)

管 種 及 び 掘 削 幅 等			
管径1(呼び径)mm	75	外径1(D)	0.09
管体積1m3	0.006		
管径2(呼び径)mm		外径2(D)	
管体積2m3			
管径3(呼び径)mm		外径3(D)	
管体積3m3			
掘削深(H)m	1.49		
土被り(DP)m	1.20		
掘削幅(W)m	0.60		

土 工 延 長	
図 面	距離 L (m)
No. 7+2.10-枝線部 不断水	1.05
No. 10+6.90-枝線部 不断水	1.05
枝線配管	1.05

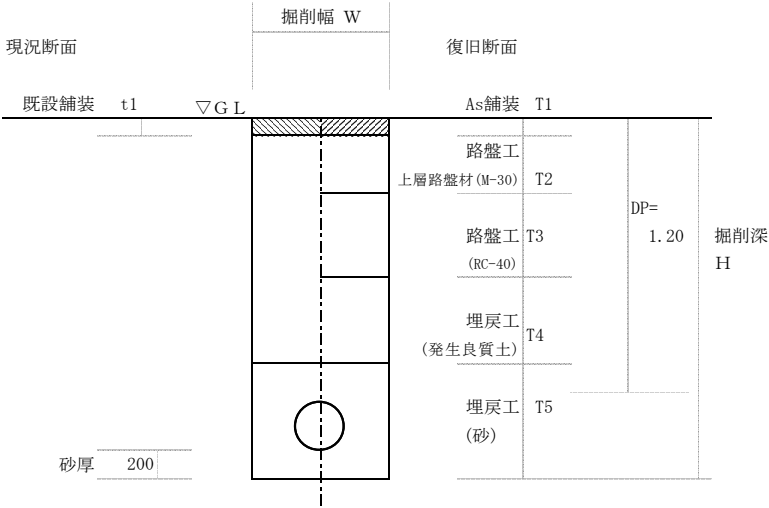
Σ L =	3.15
-------	------

現況舗装 m	
As舗装幅(W1)	0.60
As舗装厚(t1)	0.05
Co舗装幅(W2)	
Co舗装厚(t2)	

仮復旧 m	
復旧幅(W)	0.60
舗装厚(T1)	0.04
上層路盤厚(T2)	0.16
路盤厚(T3)	0.20
発生良質土埋戻厚(T4)	0.70
砂 厚(T5)	0.39

As切断(直n)	2
Co切断(直n)	

数量表			
		m当り計算式	m当り 数量
床掘工		W1*(H-t1)=	0.86 2.71
床掘工(2次)		W1*T1(※1)=	
埋戻工	砂 (機械)	W*T5-管体積=	0.23 0.72
	RC-40(機械)	W*T1(※2)=	
	発生土(機械)	W*T4=	0.42 1.32
残土処分		床掘工-発生土*1.11=	0.39 1.23
舗装版切断(As直)		n=	2 6.30
舗装版切断(Co直)		n=	
舗装版取壊As		W=	0.60 1.89
舗装版取壊Co		W=	
As殻処分		W*t1=	0.03 0.09
Co殻処分		W*t2=	
路盤工(1) t=40cm		W=	
路盤工(2) t=20cm		W=	0.60 1.89
上層路盤工 t=16cm		W=	0.60 1.89
仮舗装工 t= 4cm		W=	0.60 1.89
		W=	



町道3142号線外1路線配水管布設工事(2工区)

管 種 及 び 掘 削 幅 等			
管径1(呼び径)mm	75	外径1(D)	
管体積1	m3		
管径2(呼び径)mm		外径2(D)	
管体積2	m3		
管径3(呼び径)mm		外径3(D)	
管体積3	m3		
掘削深(H)	m	1.20	
土被り(DP)	m	1.20	
掘削幅(W)	m	1.00	

土 工 延 長	
図 面	距離 L (m)
試掘工①	2.00

Σ L=	2.00
------	------

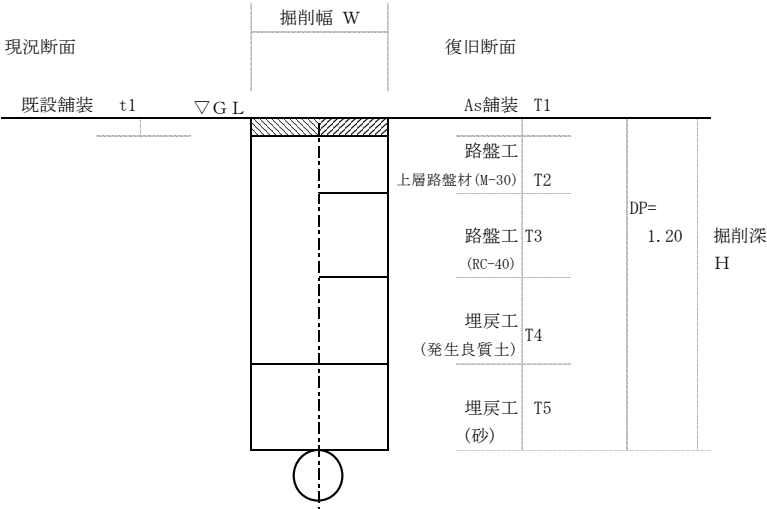
町道(車道As)
試掘工①

現況舗装 m	
As舗装幅(W1)	1.00
As舗装厚(t1)	0.05
Co舗装幅(W2)	
Co舗装厚(t2)	

仮復旧 m	
復旧幅(W)	1.00
舗装厚(T1)	0.04
上層路盤厚(T2)	0.16
路盤厚(T3)	0.20
発生良質土埋戻厚(T4)	0.70
砂 厚(T5)	0.10

As切断(直n)	2
Co切断(直n)	

数量表			
	m当り計算式	m当り	数量
床掘工	W1*(H-t1)=	1.15	2.30
床掘工(2次)	W1*T1(※1)=		
埋戻工	砂 (機械)	W*T5=	0.10
	RC-40(機械)	W*T1(※2)=	
	発生土(機械)	W*T4=	0.70
残土処分	床掘工-発生土*1.11=	0.37	0.74
舗装版切断(As直)	n=	2	4.00
舗装版切断(Co直)	n=		
舗装版取壊As	W=	1.00	2.00
舗装版取壊Co	W=		
As殻処分	W*t1=	0.05	0.10
Co殻処分	W*t2=		
路盤工(1) t=40cm	W=		
路盤工(2) t=20cm	W=	1.00	2.00
上層路盤工 t=16cm	W=	1.00	2.00
仮舗装工 t= 4cm	W=	1.00	2.00
	W=		



町道3142号線外1路線配水管布設工事(2工区)

(未舗装)
試掘工②

管 種 及 び 掘 削 幅 等			
管径1(呼び径)mm	75	外径1(D)	
管体積1	m3		
管径2(呼び径)mm		外径2(D)	
管体積2	m3		
管径3(呼び径)mm		外径3(D)	
管体積3	m3		
掘削深(H)	m	1.20	
土被り(DP)	m	1.20	
掘削幅(W)	m	0.60	

土 工 延 長	
図 面	距離 L (m)
試掘工②	2.00

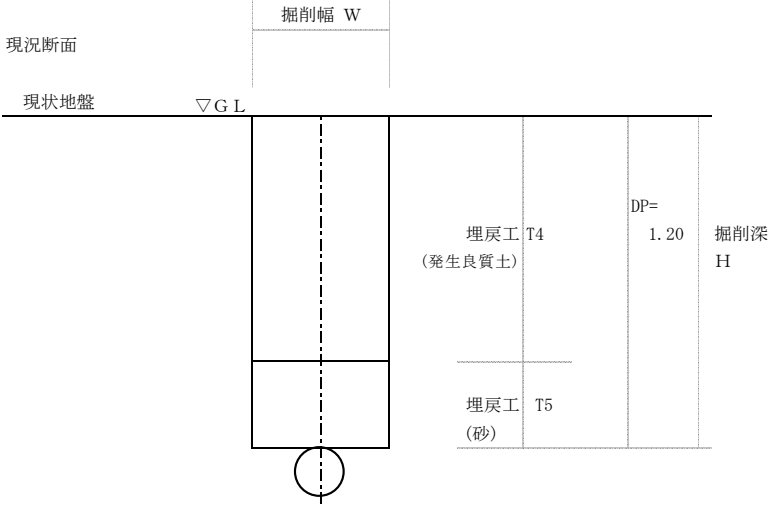
Σ L =	2.00
-------	------

現況舗装 m	
As舗装幅(W1)	
As舗装厚(t1)	
Co舗装幅(W2)	
Co舗装厚(t2)	

仮復旧 m	
復旧幅(W)	
舗装厚(T1)	
路盤厚(T2)	
路盤厚(T3)	
RC-40埋戻厚(T4')	
発生土埋戻厚(T4)	1.10
砂 厚(T5)	0.10
路面復旧(W1)	

As切断(直n)	
Co切断(直n)	

数量表			
	m当り計算式	m当り	数量
床掘工	W1*(H-t1)=	0.72	1.44
埋戻工	砂 (機械)	W*T5-管体積=	0.06
	RC-40(機械)	W*T4'=	
	発生土(機械)	W*T4=	1.32
	流用土(機械)		
残土処分	床掘工-発生土*1.11=	-0.01	-0.02
舗装版切断(As直)	n=		
舗装版切断(Co直)	n=		
舗装版取壊As	W=		
舗装版取壊Co	W=		
As殻処分	W*t1=		
Co殻処分	W*t2=		
路盤工(1) t=15cm	W=		
路盤工(2) t=20cm	W=		
上層路盤工 t=15cm	W=		
舗装工	W=		
路面復旧工(t=10cm)	W=		



上水道事業
町道3142号線外1路線配水本管布設工事（2工区）
給水管切替工事

数 量 計 算 書

工事区間数量集計表

[illegible]

給水管材料集計表

町道3142号線-給水工事

品 名	種 別	形 状 ・ 寸 法	単 位	本線 (3142号線)	枝線		数量	設計数量
配水管種				HPPE	HPPE			
ポリエチレン管	1種2層管	φ 25	m	110.00	19.70		129.70	130
ポリエチレン管	1種2層管	φ 40	m	9.50	2.00		11.50	12
サドル付分水栓	PE用	φ 75×25 ボール型ネジ式	基	1	7		8	8
サドル付分水栓	PE用	φ 150×25 ボール型ネジ式	基	23	1		24	24
サドル付分水栓	PE用	φ 150×40 ボール型ネジ式	基	2	7		9	9
埋設バルブ(10K)	JIS10K	φ 25	基	24	1		25	25
埋設バルブ(10K)	JIS10K	φ 40	基	2	7		9	9
分止水栓用ソケット	PPサドル用	φ 25	箇所	24	1		25	25
分止水栓用ソケット	PPサドル用	φ 40	箇所	2	14		16	16
オネジソケット	接続用	φ 25	個	48	2		50	50
オネジソケット	接続用	φ 40	個	4	1		5	5
止水栓ボックス	バルブハット	φ 125	箇所	8	2		10	10
止水栓ボックス	(铸铁製) バルブハット	φ 125	箇所	18	6		24	24
硬質塩化ビニル管		VU φ 125	m	16.90	5.20		22.10	22
埋設シート		W=150(ダブル)	m	87.40	12.70		100.10	100
ロケーティングワイヤ			m	135.10	26.50		161.60	162
宅内接続材料		φ 25用	式	24.00	7.00		31	31
宅内接続材料		φ 40用	式	2.00	1.00		3	3

給水管布設集計表

町道3142号線-給水工事

工 種	形状寸法				数量	数量	単位	備考
ポリエチレン管据付工	φ 25	110.0	19.7		129.70	130	m	
ポリエチレン管据付工	φ 40	9.5	2.0		11.50	12	m	
サドル付分水栓建込み工	φ 75×25	1	7		8	8	箇所	
サドル付分水栓建込み工	φ 150×25	23	1		24	24	箇所	
サドル付分水栓建込み工	φ 150×40	2			2	2	箇所	
PP接続工	φ 25	72	22		94	94	箇所	
PP接続工	φ 40	6	3		9	9	箇所	
ポリエチレン管切断工	φ 25	31	8		39	39	口	
ポリエチレン管切断工	φ 40	3	1		4	4	口	
止水栓設置工	(筐共) φ 25	24	7		31	31	箇所	
止水栓設置工	(筐共) φ 40	2	1		3	3	箇所	
埋設シート工		87.4	12.7		100.10	100	m	
ロケーティングワイヤ工		135.1	26.5		161.60	162	m	
宅内接続工	φ 13～φ 50	26	8		34	34	箇所	

給水管材料集計表

[illegible]

給水管材料集計表

町道3142号線-給水工事

[illegible]

給水管材料集計表

枝線部

[illegible]

給水管布設集計表

町道3142号線-給水工事

工 種	形状寸法	計 算 式	数量	単位	備考
ポリエチレン管据付工	φ25	110.0	110	m	
ポリエチレン管据付工	φ40	9.5	10	m	
サドル付分水栓建込み工	φ75×25	1	1	箇所	
サドル付分水栓建込み工	φ150×25	23	23	箇所	
サドル付分水栓建込み工	φ150×40	2	2	箇所	
PP接続工	φ25	72	72	箇所	
PP接続工	φ40	6	6	箇所	
ポリエチレン管切断工	φ25	31	31	口	
ポリエチレン管切断工	φ40	3	3	口	
止水栓設置工	(筐共) φ25	24	24	箇所	
止水栓設置工	(筐共) φ40	2	2	箇所	
埋設シート工		87.4	87	m	
ロケーティングワイヤ工		135.1	135	m	
宅内接続工	φ25	24	24	箇所	
宅内接続工	φ40	2	2	箇所	

給水管布設集計表

枝線

工 種	形状寸法	計 算 式	数量	単位	備考
ポリエチレン管据付工	φ 25	19.7	20	m	
ポリエチレン管据付工	φ 40	2.0	2	m	
サドル付分水栓建込み工	φ 75 × φ 25	7	7	箇所	
サドル付分水栓建込み工	φ 75 × φ 40	1	1	箇所	
PP接続工	φ 25	22	22	箇所	
PP接続工	φ 40	3	3	箇所	
ポリエチレン管切断工	φ 40	8	8	口	
ポリエチレン管切断工	φ 40	1	1	口	
止水栓設置工	(筐共) φ 25	7	7	箇所	
止水栓設置工	(筐共) φ 40	1	1	箇所	
埋設シート工		12.7	13	m	
ロケーティングワイヤ工		26.5	27	m	
宅内接続工	φ 25	7	7	箇所	
宅内接続工	φ 40	1	1	箇所	

土工・復旧延長集計表

掘削機種	タイプ		工事施工箇所	延 長	摘 要
				m	
0.28BH	町道As		本線(町道3142号線)	79.60	
			枝線	10.30	
			延長計	89.90	
0.28BH	宅内(Co)		本線(町道3142号線)	5.00	
			延長計	5.00	
0.28BH	宅内I.L		本線(町道3142号線)	1.00	
			延長計	1.00	
0.28BH	宅内(土)		本線(町道3142号線)	16.00	
			枝線	8.00	
			延長計	24.00	
人力	宅内(土)		本線(町道3142号線)	4.00	
			延長計	4.00	

土工・復旧延長集計表

※1 土工控除分(配水管掘削幅)

※2 舗装控除分(配水管復旧分)

町道3142号線-給水工事

掘削機種	タイプ	番号	口径	土被り	掘削幅	工事施工箇所	延長	土工延長			宅内舗装 (As) 延長			宅内舗装 (Co) 延長		
			mm	m	m		m	控除延長 (※1)		延長	控除延長 (※2)		延長	控除延長		延長
								m	m	m	m	m	m	m	m	
0.28BH	町道As	1	25	1.00	0.60	松浦	1.00		0.30	0.70						
		2	25	1.00	0.60	1108115	0.50		0.30	0.20						
		3	25	1.00	0.60	1145673	1.00		0.30	0.70						
		4	25	1.00	0.60	1143587	1.00		0.30	0.70						
		5	25	1.00	0.60	1108085	6.00		0.30	5.70						
		6	25	1.00	0.60	1136628	1.50		0.30	1.20						
		7	25	1.00	0.60	1127675	6.00		0.30	5.70						
		8	25	1.00	0.60	1142747	1.50		0.30	1.20						
		9	25	1.00	0.60	1112821	5.30		0.30	5.00						
		10	40	1.00	0.60	1142429他7	2.00		0.30	1.70						
		11	25	1.00	0.60	1112813	4.80		0.30	4.50						
		12	40	1.00	0.60	1148931他4	4.80		0.30	4.50						
		13	25	1.00	0.60	1112775	4.80		0.30	4.50						
		14	25	1.00	0.60	1119613	2.00		0.30	1.70						
		15	25	1.00	0.60	1129139	4.80		0.30	4.50						
		16	25	1.00	0.60	1125672	1.80		0.30	1.50						
		17	25	1.00	0.60	1112767	2.00		0.30	1.70						
		18	25	1.00	0.60	1148036	4.80		0.30	4.50						
		19	25	1.00	0.60	1112759	2.00		0.30	1.70						
		20	25	1.00	0.60	1112740	4.70		0.30	4.40						

土工・復旧延長集計表

※1 土工控除分(配水管掘削幅)

※2 舗装控除分(配水管復旧分)

町道3142号線-給水工事

掘削機種	タイプ	番号	口径	土被り	掘削幅	工事施工箇所	延長	土工延長		宅内舗装(As)延長		宅内舗装(Co)延長	
			mm	m	m			控除延長(※1)	延長	控除延長(※2)	延長	控除延長	延長
								m	m	m	m	m	m
		21	25	1.00	0.60	1112732	1.70		0.30	1.40			
		22	25	1.00	0.60	1125180	5.50		0.30	5.20			
		23	25	1.00	0.60	1112724	1.70		0.30	1.40			
		24	25	1.00	0.60	1121286	5.40		0.30	5.10			
		25	25	1.00	0.60	1120867	5.40		0.30	5.10			
		26	25	1.00	0.60	1121294	5.40		0.30	5.10			
						延長計				79.60			
0.28BH	宅内(Co)	4	25	0.60	0.60	1143587	1.00			1.00			1.00
		7	25	0.60	0.60	1127675	1.00			1.00			1.00
		13	25	0.60	0.60	1112775	1.00			1.00			1.00
		14	25	0.60	0.60	1119613	1.00			1.00			1.00
		22	25	0.60	0.60	1125180	1.00			1.00			1.00
						延長計				5.00			5.00
0.28BH	宅内I.L	1	25	0.60	0.60	松浦	1.00			1.00			
						延長計				1.00			
0.28BH	宅内(土)	2	25	0.60	0.60	1108115	1.00			1.00			
		3	25	0.60	0.60	1145673	1.00			1.00			

土工・復旧延長集計表

※1 土工控除分(配水管掘削幅)

※2 舗装控除分(配水管復旧分)

町道3142号線-給水工事

掘削機種	タイプ	番号	口径	土被り	掘削幅	工事施工箇所	延長	土工延長		宅内舗装(As)延長		宅内舗装(Co)延長	
			mm	m	m			控除延長(※1)	延長	控除延長(※2)	延長	控除延長	延長
							m	m	m	m	m	m	m
		5	25	0.60	0.60	1108085	1.00		1.00				
		6	25	0.60	0.60	1136628	1.00		1.00				
		8	25	0.60	0.60	1142747	1.00		1.00				
		11	25	0.60	0.60	1112813	1.00		1.00				
		12	40	0.60	0.60	1148931他4	1.00		1.00				
		15	25	0.60	0.60	1129139	1.00		1.00				
		16	25	0.60	0.60	1125672	1.00		1.00				
		17	25	0.60	0.60	1112767	1.00		1.00				
		19	25	0.60	0.60	1112759	1.00		1.00				
		20	25	0.60	0.60	1112740	1.00		1.00				
		23	25	0.60	0.60	1112724	1.00		1.00				
		24	25	0.60	0.60	1121286	1.00		1.00				
		25	25	0.60	0.60	1120867	1.00		1.00				
		26	25	0.60	0.60	1121294	1.00		1.00				
						延長計			16.00				
人力	宅内(土)	9	25	0.60	0.60	1112821	1.00		1.00				
		10	40	0.60	0.60	1142429他7	1.00		1.00				
		18	25	0.60	0.60	1148036	1.00		1.00				
		21	25	0.60	0.60	1112732	1.00		1.00				
						延長計			4.00				

土工・復旧延長集計表

※1 土工控除分(配水管掘削幅)

※2 舗装控除分(配水管復旧分)

枝線

掘削機種	タイプ	番号	口径	土被り	掘削幅	工事施工箇所	延長	土工延長		宅内舗装(As)延長		宅内舗装(Co)延長	
								控除延長(※1)	延長	控除延長(※2)	延長	控除延長	延長
			mm	m	m			m	m	m	m	m	m
0.28BH	町道As	1	25	1.00	0.60	1112848	3.50		0.30	3.20			
		2	25	1.00	0.60	1112520	2.00		0.30	1.70			
		3	25	1.00	0.60	駐車場	1.80		0.30	1.50			
		4	25	1.00	0.60	1130900	1.80		0.30	1.50			
		5	25	1.00	0.60	1112856	0.60		0.30	0.30			
		6	25	1.00	0.60	1112511	0.60		0.30	0.30			
		7	25	1.00	0.60	1131028他3	0.60		0.30	0.30			
		8	25	1.00	0.60	1130319	1.80		0.30	1.50			
						延長計				10.30			
0.28BH	宅内(土)	1	25	0.60	0.60	1112848	1.00			1.00			
		2	25	0.60	0.60	1112520	1.00			1.00			
		3	25	0.60	0.60	駐車場	1.00			1.00			
		4	25	0.60	0.60	1130900	1.00			1.00			
		5	25	0.60	0.60	1112856	1.00			1.00			
		6	25	0.60	0.60	1112511	1.00			1.00			
		7	25	0.60	0.60	1131028他3	1.00			1.00			
		8	25	0.60	0.60	1130319	1.00			1.00			
						延長計				8.00			

上水道事業
町道3142号線外1路線配水管布設工事
(2工区)
(船津地区)

数量計算書

(給水管土工事)

富士河口湖町水道課

町道3142号線配水管布設工事(2工区)

(給水管布設工)

土工数量

名 称		町道 (As)	宅内 (Co)	宅内 (インターロッキング)	宅内 (土)	宅内 (B)	計	設計数量
施工延長		89.90	5.00	1.00	24.00	4.00	123.90	
床掘工 (BF 0.28m3)		53.94	1.65	0.35	9.36		65.30	65
掘削工 (人力)						1.56	1.56	2
埋戻工 (機械)	防護砂	8.09					8.09	8
	RC-40							
	発生良質土	26.97	1.35	0.34	9.36		38.02	38
埋戻工 (人力)						1.56	1.56	2
残土処分 (4TDT L=20.0km) 第一石産運輸株式会社 (都留市)		24.27	0.15	-0.02			24.40	24
舗装版切断 (As直) t ≤ 15cm		179.80					179.80	180
舗装版切断 (Co直) t ≤ 15cm			10.00				10.00	10
舗装版取壊As t ≤ 10 c m / BF0.28m3		53.94					53.94	54
舗装版取壊Co t ≤ 10 c m / BF0.28m3			3.00				3.00	3
As殻処分 (4TDT L=3.5km以下)		2.70					2.70	3
Co殻処分 (4TDT L=3.5km以下)			0.30				0.30	0.3
路盤工 t=10cm			3.00				3.00	3
路盤工 t=20cm		53.94					53.94	54
上層路盤工 t=16cm		53.94					53.94	54
仮舗装工 t =4cm		53.94					53.94	54
Co舗装工 t=10cm			3.00				3.00	3
インターロッキングブロック撤去 (再利用)				0.60			0.60	1
インターロッキングブロック設置工				0.60			0.60	1

土工・復旧延長集計表

(給水管布設工)

掘削機種	タイプ		工事施工箇所	延 長	摘 要
				m	
0.28BH	町道As		本線(町道3142号線)	79.60	
			枝線	10.30	
			延長計	89.90	
0.28BH	宅内(Co)		本線(町道3142号線)	5.00	
			延長計	5.00	
0.28BH	宅内I.L		本線(町道3142号線)	1.00	
			延長計	1.00	
0.28BH	宅内(土)		本線(町道3142号線)	16.00	
			枝線	8.00	
			延長計	24.00	
人力	宅内(土)		本線(町道3142号線)	4.00	
			延長計	4.00	

町道3142号線配水管布設工事(2 工区)

(φ 25, φ 40)

管 種 及 び 掘 削 幅 等			
管径1(呼び径)mm	25	外径1(D)	0.05
管体積1 m3	0.002		
管径2(呼び径)mm		外径2(D)	
管体積2 m3			
管径3(呼び径)mm		外径3(D)	
管体積3 m3			
掘削深(H) m	1.05		
土被り(DP) m	1.00		
掘削幅(W) m	0.60		

土 工 延 長	
図 面	距離 L (m)
土工・復旧延長集計表より	89.90

Σ L =	89.90
-------	-------

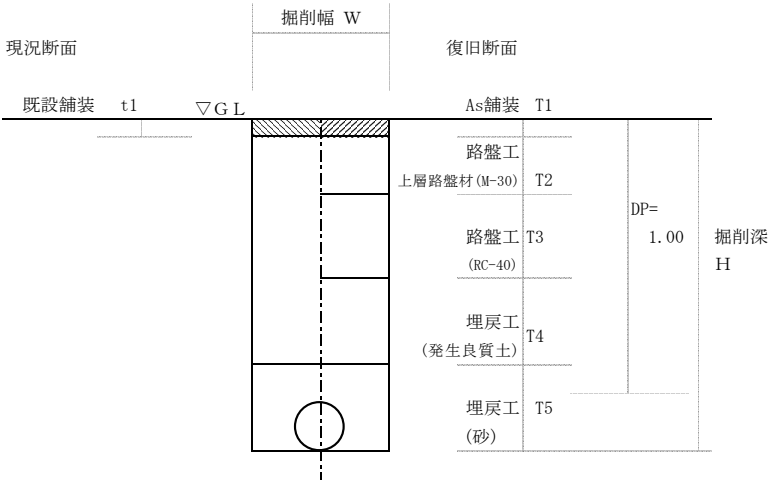
給水土工(町道As)

現況舗装 m	
As舗装幅(W1)	0.60
As舗装厚(t1)	0.05
Co舗装幅(W2)	
Co舗装厚(t2)	

仮復旧 m	
復旧幅(W)	0.60
舗装厚(T1)	0.04
路盤厚(T2)	0.16
路盤厚(T3)	0.20
発生良質土埋戻厚(T4)	0.50
砂 厚(T5)	0.15

As切断(直n)	2
Co切断(直n)	

数量表			
	m 当り 計算式	m 当り	数量
床掘工			
	W1*(H-t1)=	0.60	53.94
床掘工(2次)			
	W1*T1(※1)=		
埋戻工	砂 (機械)	W*T5-管体積=	0.09 8.09
	RC-40(機械)	W*T1(※2)=	
	発生土(機械)	W*T4=	0.30 26.97
残土処分		床掘工-発生土*1.11=	0.27 24.27
舗装版切断(As直)		n=	2 179.80
舗装版切断(Co直)		n=	
舗装版取壊As		W=	0.60 53.94
舗装版取壊Co		W=	
As殻処分		W*t1=	0.03 2.70
Co殻処分		W*t2=	
路盤工 t=10cm		W=	
路盤工 t=20cm		W=	0.60 53.94
上層路盤工 t=15cm		W=	0.60 53.94
仮舗装工 t= 4cm		W=	0.60 53.94
		W=	



町道3142号線配水管布設工事(2 工区)

(φ 25)

管 種 及 び 掘 削 幅 等			
管径1(呼び径)mm	25	外径1(D)	0.05
管体積1 m3	0.002		
管径2(呼び径)mm		外径2(D)	
管体積2 m3			
管径3(呼び径)mm		外径3(D)	
管体積3 m3			
掘削深(H) m	0.65		
土被り(DP) m	0.60		
掘削幅(W) m	0.60		

土 工 延 長	
図 面	距離 L (m)
土工・復旧延長集計表より	5.00

Σ L =	5.00
-------	------

給水土工(宅内Co)

現況舗装 m	
As舗装幅(W1)	
As舗装厚(t1)	
Co舗装幅(W2)	0.60
Co舗装厚(t2)	0.10

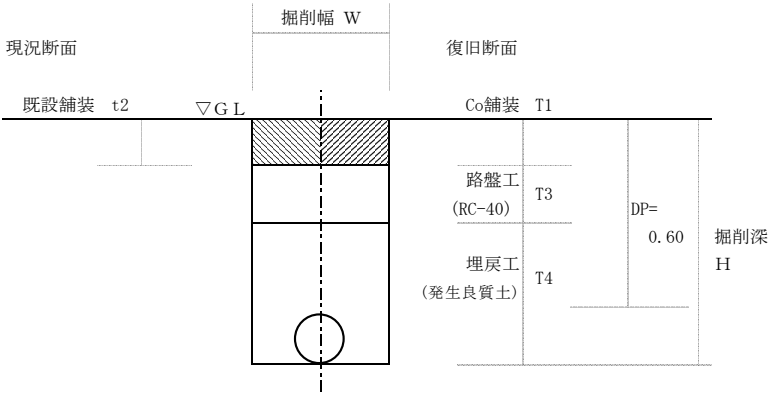
仮復旧 m	
復旧幅(W)	0.60
舗装厚(T1)	0.10
路盤厚(T2)	
路盤厚(T3)	0.10
発生良質土埋戻厚(T4)	0.45
砂 厚(T5)	

As切断(直n)	
Co切断(直n)	2

数量表			
	m 当り 計算式	m 当り	数量
床掘工	W1*(H-t2)=	0.33	1.65
床掘工(2次)	W1*T1(※1)=		
埋戻工	砂 (機械) W*T5-管体積=		
	RC-40(機械) W*T1(※2)=		
	発生土(機械) W*T4=	0.27	1.35
残土処分	床掘工-発生土*1.11=	0.03	0.15
舗装版切断(As直)	n=		
舗装版切断(Co直)	n=	2	10.00
舗装版取壊As	W=		
舗装版取壊Co	W=	0.60	3.00
As殻処分	W*t1=		
Co殻処分	W*t2=	0.06	0.30
路盤工 t=10cm	W=	0.60	3.00
路盤工 t=20cm	W=		
上層路盤工 t=10cm	W=		
As舗装工	W=		
Co舗装工 t=10cm	W=	0.60	3.00

※1 コンクリート舗装工 2次掘削

※2 管路埋戻し分



町道3142号線配水管布設工事(2 工区)

(φ 25)

管 種 及 び 掘 削 幅 等			
管径1(呼び径)mm	25	外径1(D)	0.05
管体積1 m3	0.002		
管径2(呼び径)mm		外径2(D)	
管体積2 m3			
管径3(呼び径)mm		外径3(D)	
管体積3 m3			
掘削深(H) m	0.65		
土被り(DP) m	0.60		
掘削幅(W) m	0.60		

土 工 延 長	
図 面	距離 L (m)
土工・復旧延長集計表より	1.00

Σ L =	1.00
-------	------

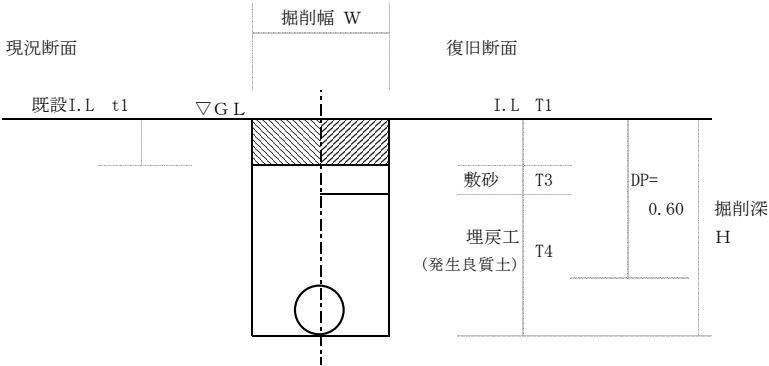
給水土工(宅内インターロッキング)

現況舗装 m	
As舗装幅(W1)	0.60
As舗装厚(t1)	0.06
Co舗装幅(W2)	
Co舗装厚(t2)	

仮復旧 m	
復旧幅(W)	0.60
舗装厚(T1)	0.06
路盤厚(T2)	
敷砂厚(T3)	0.03
発生良質土埋戻厚(T4)	0.56
砂 厚(T5)	

As切断(直n)	
Co切断(直n)	

数量表			
	m 当り 計算式	m 当り	数量
床掘工	$W1 * (H - t1) =$	0.35	0.35
床掘工(2次)	$W1 * T1 (※1) =$		
埋戻工	砂 (機械) $W * T5 - \text{管体積} =$		
	RC-40(機械) $W * T1 (※2) =$		
	発生土(機械) $W * T4 =$	0.34	0.34
残土処分	床掘工-発生土*1.11=	-0.02	-0.02
舗装版切断(As直)	$n =$		
舗装版切断(Co直)	$n =$		
舗装版取壊As	$W =$		
舗装版取壊Co	$W =$		
As殻処分	$W * t1 =$		
Co殻処分	$W * t2 =$		
路盤工 t=10cm	$W =$		
路盤工 t=20cm	$W =$		
上層路盤工 t=15cm	$W =$		
上層路盤工 t=20cm	$W =$		
As舗装工	$W =$		
Co舗装工 t=10cm	$W =$		
インターロッキング 撤去	$W =$	0.60	0.60
インターロッキング 設置	$W =$	0.60	0.60



町道3142号線配水管布設工事(2 工区)

(φ 25, φ 40)

管 種 及 び 掘 削 幅 等			
管径1(呼び径)mm	25	外径1(D)	0.05
管体積1 m3	0.002		
管径2(呼び径)mm		外径2(D)	
管体積2 m3			
管径3(呼び径)mm		外径3(D)	
管体積3 m3			
掘削深(H) m	0.65		
土被り(DP) m	0.60		
掘削幅(W) m	0.60		

土 工 延 長	
図 面	距離 L (m)
土工・復旧延長集計表より	24.00

Σ L =	24.00
-------	-------

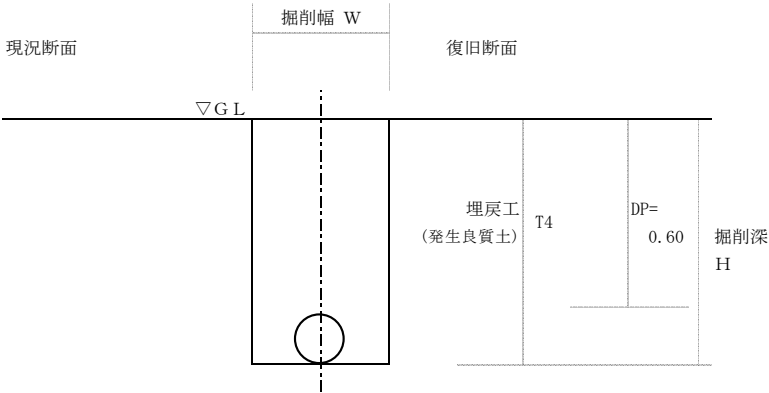
給水土工(宅内土)

現況舗装 m	
As舗装幅(W1)	
As舗装厚(t1)	
Co舗装幅(W2)	
Co舗装厚(t2)	

仮復旧 m	
復旧幅(W)	
舗装厚(T1)	
路盤厚(T2)	
路盤厚(T3)	
発生良質土埋戻厚(T4)	0.65
砂 厚(T5)	

As切断(直n)	
Co切断(直n)	

数量表				
		m 当り 計算式	m 当り	数量
床掘工		$W1*(H-t2)=$	0.39	9.36
埋戻工	人力掘削	$W1*T1(※1)=$		
	砂 (機械)	$W*T5-管体積=$		
	RC-40(機械)	$W*T1(※2)=$		
	発生土(機械)	$W*T4=$	0.39	9.36
残土処分		床掘工-発生土*1.11=		
人力埋戻				
舗装版切断(As直)		n=		
舗装版切断(Co直)		n=		
舗装版取壊As		W=		
舗装版取壊Co		W=		
As殻処分		$W*t1=$		
Co殻処分		$W*t2=$		
路盤工 t=10cm		W=		
路盤工 t=20cm		W=		
上層路盤工 t=15cm		W=		
As舗装工		W=		
		W=		



町道3142号線配水管布設工事(2 工区)

(φ 25, φ 40)

管 種 及 び 掘 削 幅 等			
管径1(呼び径)mm	25	外径1(D)	0. 05
管体積1 m3	0. 002		
管径2(呼び径)mm		外径2(D)	
管体積2 m3			
管径3(呼び径)mm		外径3(D)	
管体積3 m3			
掘削深(H) m	0. 65		
土被り(DP) m	0. 60		
掘削幅(W) m	0. 60		

土 工 延 長	
図 面	距離 L (m)
土工・復旧延長集計表より	4. 00

Σ L =	4. 00
-------	-------

給水土工(宅内B)

現況舗装 m	
As舗装幅(W1)	
As舗装厚(t1)	
Co舗装幅(W2)	
Co舗装厚(t2)	

仮復旧 m	
復旧幅(W)	
舗装厚(T1)	
路盤厚(T2)	
路盤厚(T3)	
発生良質土埋戻厚(T4)	0. 65
砂 厚(T5)	

As切断(直n)	
Co切断(直n)	

数量表			
		m 当り 計算式	m 当り 数量
床掘工		W1*(H-t2)=	
人力掘削		W1*T1 (※1)=	0. 39 1. 56
埋戻工	砂 (機械)	W*T5-管体積=	
	RC-40 (機械)	W*T1 (※2)=	
	発生土 (機械)	W*T4=	
残土処分		床掘工-発生土*1. 11=	
人力埋戻			0. 39 1. 56
舗装版切断(As直)		n=	
舗装版切断(Co直)		n=	
舗装版取壊As		W=	
舗装版取壊Co		W=	
As殻処分		W*t1=	
Co殻処分		W*t2=	
路盤工 t=10cm		W=	
路盤工 t=20cm		W=	
上層路盤工 t=15cm		W=	
As舗装工		W=	
		W=	

