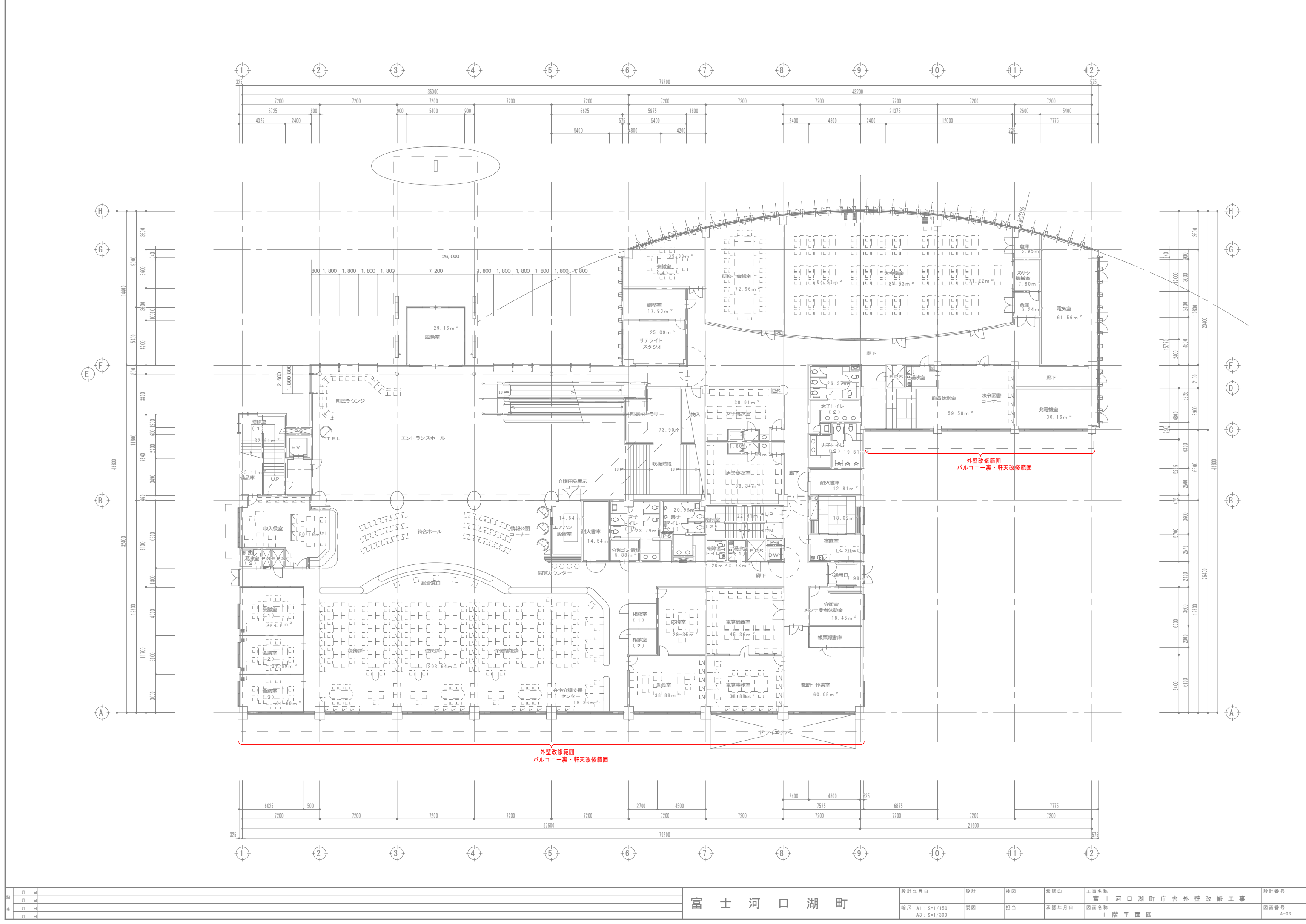


富士河口湖町庁舎外壁改修工事

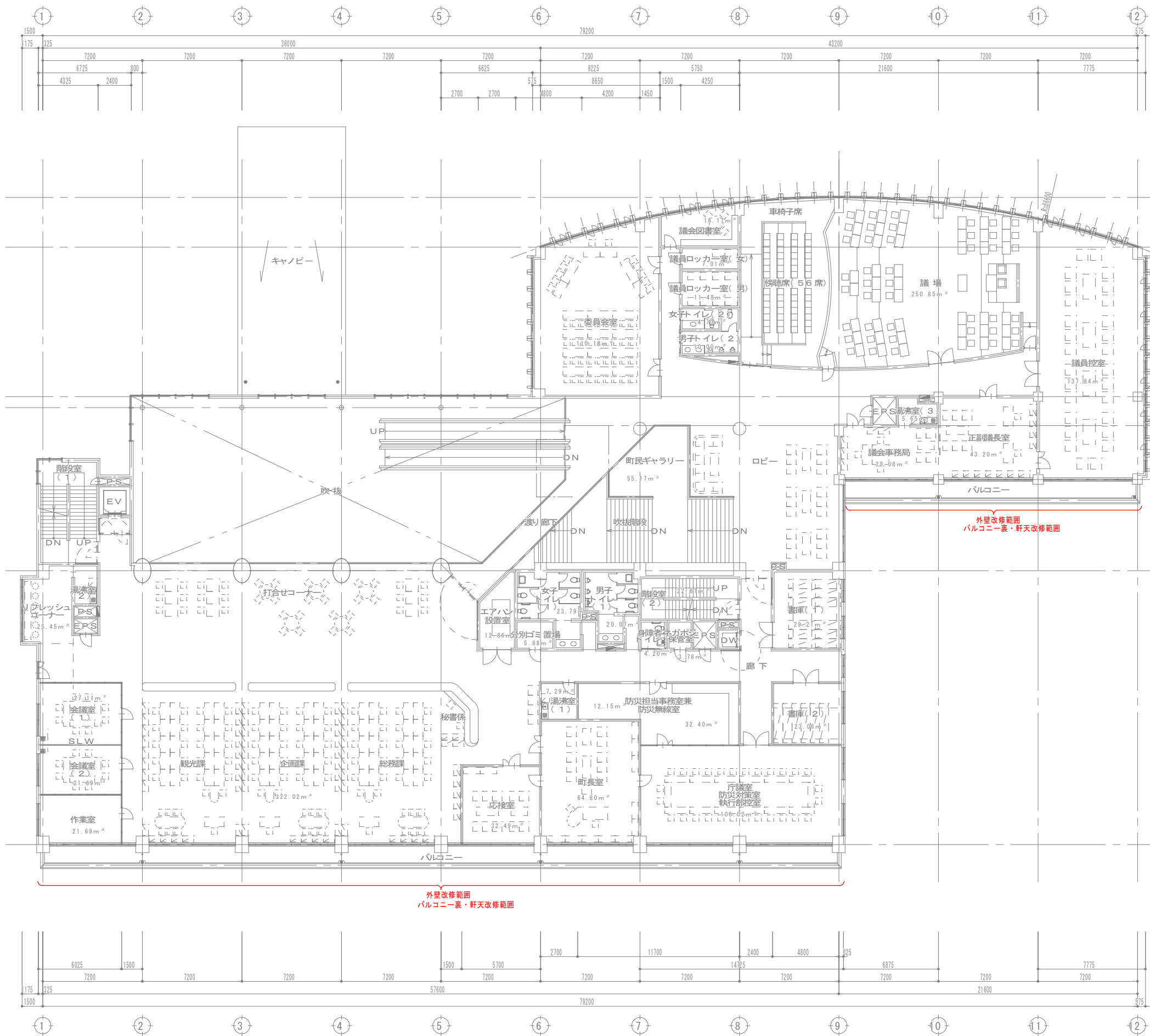
| 図面番号 | 図面名称 |
|------|-----------------|
| A-01 | 表紙・図面リスト |
| A-02 | 工事概要書・特記仕様書・仕上表 |
| A-03 | 1階平面図 |
| A-04 | 2階平面図 |
| A-05 | 3階平面図 |
| A-06 | 立面図 |
| | |
| | |
| | |

富士河口湖町

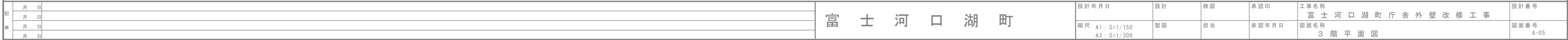
| | | | | | | | | | | | |
|--|--|--|---|--|--|----------|--|--|------------|--|--|
| 富士河口湖町庁舎外壁改修工事 | | | 特記仕様書 | | | 1. 浮き部改修 | | | ・モルタル塗り仕上げ | | |
| I 工事概要 | | | 1 工事名称 富士河口湖町庁舎外壁改修工事 | | | 1箇所浮き代 | | | アンカーピン | | |
| 2 工事場所 山梨県南都留郡富士河口湖町船津1700 | | | 3 主要用途 役場庁舎 | | | 0.25未満 | | | 一般部 | | |
| 4 主要構造 RC造地下1階、地上3階建 | | | 5 工事の概要 南面外壁施工タイル仕上面の打音検査により異常が多数発見されたアンカーピンニングエポキシ樹脂注入固定方法【FST工法】により改修を行う又、南面バルコニー・庇の上裏に亀裂や材のふくれが確認された浮き部は撤去・エポキシ樹脂モルタル補修後、内圧充填接合補強工法【IPH工法】により改修、石調吹付材仕上を行う。 | | | 0.25以上 | | | 一般部指定部 | | |
| II 建築工事仕様 | | | 1. 共通仕様 図面及び特記仕様に記載されていない事項は、すべて国土交通省大臣官房官庁営繕部監修の「公共建築工事標準仕様書（最新版）」（以下、「標準仕様書」という。）による。 なお、施工条件明示書は、特記仕様書に含める。 | | | 1.0以下 | | | 一般部指定部 | | |
| 2. この特記事項以外は下記に準拠する、但し、本工事に関係しない事項は適用しない。 ※ 工事請負契約書 | | | 1) 国土交通省大臣官房官庁営繕部監修 公共建築工事標準仕様書（建築工事編） 2) 国土交通省大臣官房官庁営繕部監修 公共建築工事標準仕様書（電気設備工事編） 3) 国土交通省大臣官房官庁営繕部監修 公共建築工事標準仕様書（機械設備工事編） 4) 国土交通省大臣官房官庁営繕部監修 公共建築改修工事標準仕様書（建築工事編） 5) 国土交通省大臣官房官庁営繕部監修 公共建築改修工事標準仕様書（電気設備工事編） 6) 国土交通省大臣官房官庁営繕部監修 公共建築改修工事標準仕様書（機械設備工事編） 7) 国土交通省大臣官房官庁営繕部監修 建築物解体工事共通仕様書 | | | 0.25以上 | | | 一般部指定部 | | |
| 3. 特記仕様 1) 項目は、番号に○印のついたものを適用する。 2) 特記事項は、○印のついたものを適用する。○印のつかない場合は※印のついたものを適用する。○印と⊗印のついた場合は、共に適用する。 3) 特記事項に記載の（ ）、< > 及び【 】内の表示番号は、それぞれ「標準仕様書」、「改修標準仕様書」及び「解体共通仕様書」の当該項目、当該図又は当該表を示す。 | | | 4. 関係法令 建築基準法・消防法・関係法令・監督係員の指示書に遵守する事。 | | | 0.25未満 | | | 一般部指定部 | | |
| 章 項 目 | | | 特記事項 | | | 1箇所浮き代 | | | アンカーピン | | |
| ① 一般事項 | | | ○ 工事施工中に予期せぬ事態や疑義が生じた場合は、監督職員に報告の上、指示に従うこと。 ○ 請負業者は、監督職員と随時打合せを行い、工程の確認・調整及び工事の円滑な進捗をはかること。 | | | 0.25未満 | | | 一般部指定部 | | |
| 2. 適用基準等 | | | ・ 工事着手前及び完成時に、以下に示す調査範囲の近隣家屋等の内外の状況（地盤、擁壁、内外壁、床、建具等）を調査・記録し、報告書を監督職員に提出すること。 調査範囲 ※ 図示 | | | 0.25以上 | | | 一般部指定部 | | |
| 3. 概成工期 | | | 工事工期より 日 前 | | | 1.0以下 | | | 一般部指定部 | | |
| ④ 工事実績情報（CORINS）の登録 | | | ※ 適用する（請負精算額が2,500万円以上の場合） 受注時、変更時及び工事完成時にあらかじめ監督職員の確認を受け、契約締結後及び工事完成後の10日以内に登録手続きを行い、工事力テの受領書を、監督職員に提出すること。 ・ 適用しない | | | 0.25以上 | | | 一般部指定部 | | |
| ⑤ 発生材の処理等 | | | 発生材の処理 ・ 引渡しを要するもの（ ） ・ 特別管理産業廃棄物（ ） 受入れ施設名・所在地(km) ・ 再生資源化を図るもの 種 類 受入施設名 所在地 (Km) 備 考 ・ セメント コンクリート塊 ・ アスファルト コンクリート塊 ・ 建設発生木材 ・ 建設汚泥 ・ 現場において再利用を図るもの（ ） ・ その他の廃棄物（安定型）（ ） 受入れ施設名・所在地(km) ・ その他の廃棄物（管理型）（ ） 受入れ施設名・所在地(km) 上記の処理、処分は設計精算上の条件明示であり、処理施設を指定するものではない。なお、上記によらない場合は、監督職員と協議すること。 また、処理、処分先に先立ち処分場等の受入の可否を確認すること。 ・ 適用する ・ 適用しない | | | 0.25未満 | | | 一般部指定部 | | |
| 6. 電気保安技術者 | | | 7. 事故報告 | | | 0.25未満 | | | 一般部指定部 | | |
| 8. 電気保安技術者 | | | 9. 事故報告 | | | 0.25未満 | | | 一般部指定部 | | |
| 10. 電気保安技術者 | | | 11. 事故報告 | | | 0.25未満 | | | 一般部指定部 | | |
| 12. 電気保安技術者 | | | 13. 事故報告 | | | 0.25未満 | | | 一般部指定部 | | |
| 14. 電気保安技術者 | | | 15. 事故報告 | | | 0.25未満 | | | 一般部指定部 | | |
| 16. 電気保安技術者 | | | 17. 事故報告 | | | 0.25未満 | | | 一般部指定部 | | |
| 18. 電気保安技術者 | | | 19. 事故報告 | | | 0.25未満 | | | 一般部指定部 | | |
| 20. 電気保安技術者 | | | 21. 事故報告 | | | | | | | | |



| | | | | | | | | | |
|--------|-----|--|-------------|----------------|----|----|-------|----------------|------|
| 記 事 | 月 日 | | 富 士 河 口 湖 町 | 設計年月日 | 設計 | 概図 | 承認印 | 工事名称 | 設計番号 |
| | 月 日 | | | 縮尺 A1: S-1/150 | 製図 | 担当 | 承認年月日 | 富士河口湖町庁舎外壁改修工事 | 図面番号 |
| | 月 日 | | | A3: S-1/300 | | | | 1階平面図 | A-03 |
| | 月 日 | | | | | | | | |



| | | | | | | | | |
|--------|-----|-------------|------------------------------------|----|----|-------|-----------------------------|--------------|
| 記 事 | 月 日 | 富 士 河 口 湖 町 | 設計年月日 | 設計 | 検図 | 承認印 | 工事名称 | 設計番号 |
| | 月 日 | | 縮尺 A1 : S=1/150 A3 : S=1/300 | 製図 | 担当 | 承認年月日 | 富 士 河 口 湖 町 庁 舎 外 壁 改 修 工 事 | 図面番号 A-04 |
| | 月 日 | | | | | | | |
| | 月 日 | | | | | | | |





| | | | | | | | | |
|--------|-----|-------------|---------------|----|----|-------|-------------------------------------|--------------|
| 記 事 | 月 日 | 富 士 河 口 湖 町 | 設計年月日 | 設計 | 校閲 | 承認印 | 工事名称 富 士 河 口 湖 町 庁 舎 外 壁 改 修 工 事 | 設計番号 |
| | 月 日 | | 縮尺 S=1/150 | 製図 | 担当 | 承認年月日 | 図面名称 立 面 図 1 | 図面番号 A-06 |
| | 月 日 | | | | | | | |
| | 月 日 | | | | | | | |