

空き家バンク登録物件 NO.65	
所在地	富士河口湖町船津
交通	富士急行 河口湖駅 徒歩8分
形態	賃貸のみ(全物件共通)
家賃	70,000円
建物	木造2階建(昭和33年築)
設備	水洗トイレ(浄化槽)
付帯物件	駐車場 車2台
その他	徒歩圏内に小学校・中学校・駅・コンビニあり 建物をきれいに管理できる方(退去時に現状回復) ペット不可 リフォーム要相談

外観



1F

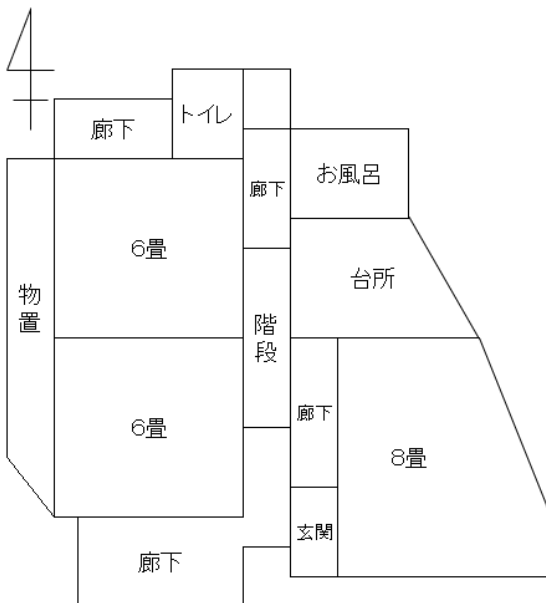


1F

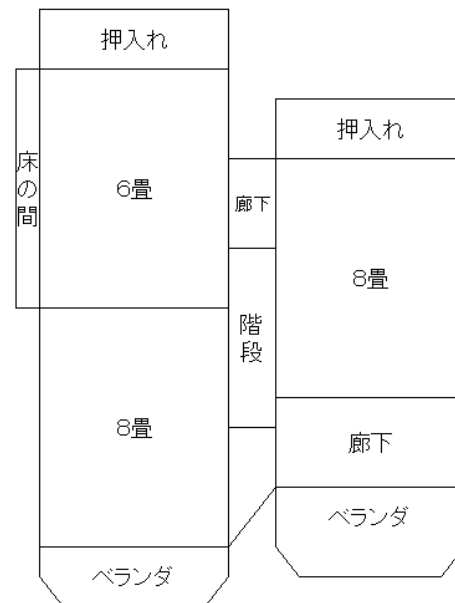


【間取り】

1F



2F



2F



お風呂



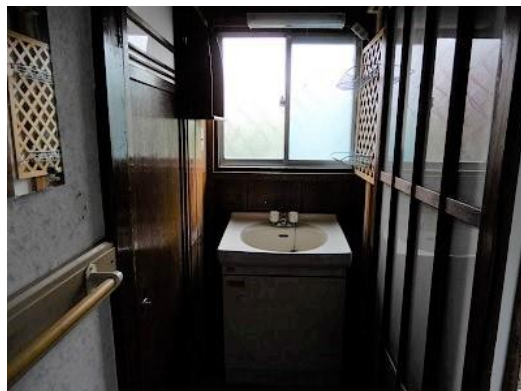
トイレ



キッチン



洗面所



階段

