

2017年6月30日

## 【創刊号】富士河口湖町観光トピックス 2017年6月

富士河口湖町観光課では、町内における観光事業の経営戦略や政策評価に資する基礎資料を提供することを目的として、富士河口湖町観光統計年報と、年に二度のペースで観光トピックスを公表いたします。

そのうち観光トピックスでは、町内の観光動向について、最新の統計データとともにお知らせします。統計データをご提供いただいた事業者の皆さまに深く感謝申し上げますとともに、ぜひ観光トピックスをご活用いただければ幸いです。

なお、観光トピックスでお知らせする内容は順次見直して参りますので、ご意見・ご要望などお寄せくださいますようお願いいたします。

富士河口湖町観光課観光振興係

担当：高橋・渡辺

## 2016年10月～2017年3月の観光動向

- ・外国人宿泊客数は対前年比 108.2%と堅調な増加。全国の 98.9%、山梨県の 97.4%を大きく上回る結果に。
- ・施設入込客数は河口湖北岸エリアが対前年比 126%の伸びを記録。
- ・観光案内所の来所は増加が続いており、インドネシア人(151%)、香港(133%)、カナダ人(129%)の増加率が高い(いずれも対前年比)。

### ●宿泊客数の動向

- ・2016年10月から2017年3月の外国人宿泊客数は26万3千人を記録し、2015年度の同月と比較しておよそ2万人の増加となりました(表1)。月別の宿泊者数をみると、10月から1月までは増加、2月と3月は前年割れという結果でした。10月と11月、12月は全国と山梨県との比較で高い増加率を示しており、1月と2月、3月は全国、山梨県と同等か下回る結果が示されました。2月の前年比が落ち込んだひとつの要因として、外国人宿泊客に占める中国の割合が高い富士河口湖町において、中国で大型連休となる春節の時期が2016年は2月上旬であったのに対して2017年は1月下旬となったことが考えられます。

表1 外国人延べ宿泊客数

単位：人

	2015年度	2016年度	対前年比		
			富士河口湖町	山梨県*	全国*
10月	37,566	45,520	121.2%	78.8%	96.7%
11月	35,863	45,174	126.0%	91.7%	94.3%
12月	35,720	41,664	116.6%	96.2%	99.3%
1月	37,728	42,261	112.0%	116.8%	108.0%
2月	45,475	40,427	88.9%	106.6%	94.4%
3月	50,650	47,812	94.4%	95.7%	100.8%
計	243,002	262,858	108.2%	97.4%	98.9%

\*観光庁「宿泊旅行統計調査」

●施設入込客の動向

- ・2016年10月～2017年3月の施設入込調査データを集計すると、延べ138万人の旅行者が富士河口湖町を訪れていることがわかります（表2）。エリア別にみると、河口湖南エリアが52.8万人と最も多く、次いで河口湖北エリアが38.6万人、西湖エリアが24.6万人と続きます。また、富士山エリアは21.8万人、精進湖・本栖湖エリアへの入込客数は1.4万人でした。なお、この集計にはイベントの入込客数は含まれていませんのでご注意ください。
- ・エリア別の施設入込客数の対前年比でみると、河口湖北エリアの増加率が最も高く、126%でした（表2）。河口湖南エリアは106%と微増、富士山エリアと西湖エリアはそれぞれ93%、98%で微減という結果でした。精進湖・本栖湖エリアに関しては、2016年1月から調査対象施設数を増やしたことにより、対前年比較ができないため数値を算出していません。
- ・エリア別のシェアに着目すると、河口湖南エリアへの入込客の割合が高くて35%～42%、河口湖北エリアが25%～35%、西湖エリアが15%～21%、富士山エリアが14%～17%と続きます（図1）。
- ・河口湖北エリアおよび河口湖南エリアの入込客数が増加につながった要因として、外国人来訪需要の増加が考えられます。外国人来訪者の多くは鉄道や高速バスで河口湖駅に到着し、そこから河口湖を周遊する旅行パターンが多いためです。

表2 エリア別施設入込客数（延べ人数）

単位：千人

	河口湖北	河口湖南	富士山	西湖	精進湖・ 本栖湖	エリア計
10月	80.5	112.5	53.7	66.1	5.4	318.2
11月	75.0	124.9	44.9	57.0	4.0	305.9
12月	62.6	61.2	25.4	27.4	2.1	178.5
1月	50.3	80.5	27.1	32.1	0.8	190.7
2月	49.4	53.4	26.7	23.7	0.3	153.5
3月	68.5	96.3	41.2	40.1	1.5	247.6
2016年度計	386.3	528.7	218.9	246.3	14.2	1,380.2
2015年度計	307.2	498.4	236.7	252.3	NA	1,294.5
対前年比	126%	106%	93%	98%	NA	107%

NA：精進湖・本栖湖エリアは2016年1月に調査対象を拡大して公表しているため、前年度比較ができない

エリア計の対前年比は精進湖・本栖湖エリアを除いて集計

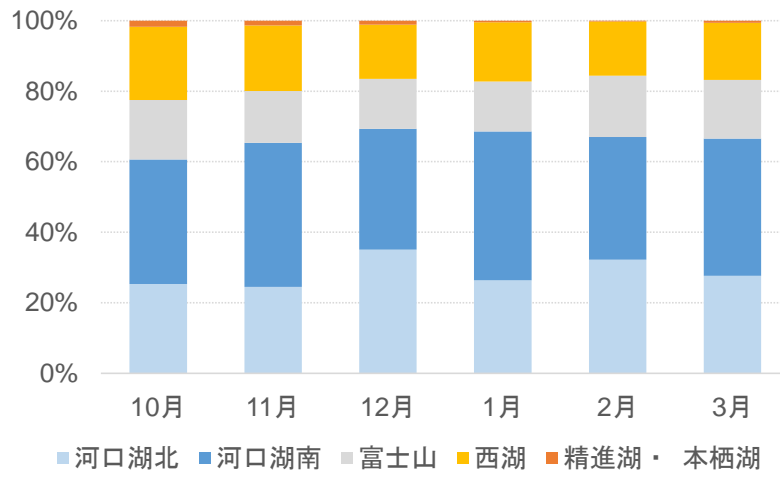


図1 エリア別施設入込客数（エリア別シェア）

●観光案内所を訪れる外国人旅行者の動向

- ・2016年10月から2017年3月にかけて観光案内所への来所が多いのは、タイからの来所者で20,560人(25%)、次いで中国10,853人(13%)、台湾9,899人(12%)という結果でした(図2)。この期間は、タイ人の問い合わせが全体の4分の1を占めています。
- ・観光案内所来所者数は近年増加傾向にあります。2016年10月から2017年3月の総来所者数は8.2万人であり、その対前年比は106%でした(表3)。増加率に着目すると、インドネシアからの来所者の伸び率が最も大きく151%となりました。香港の133%、カナダの129%がそれに続き、東南アジアだけでなく多様な地域からの来所者が増えているといえます。

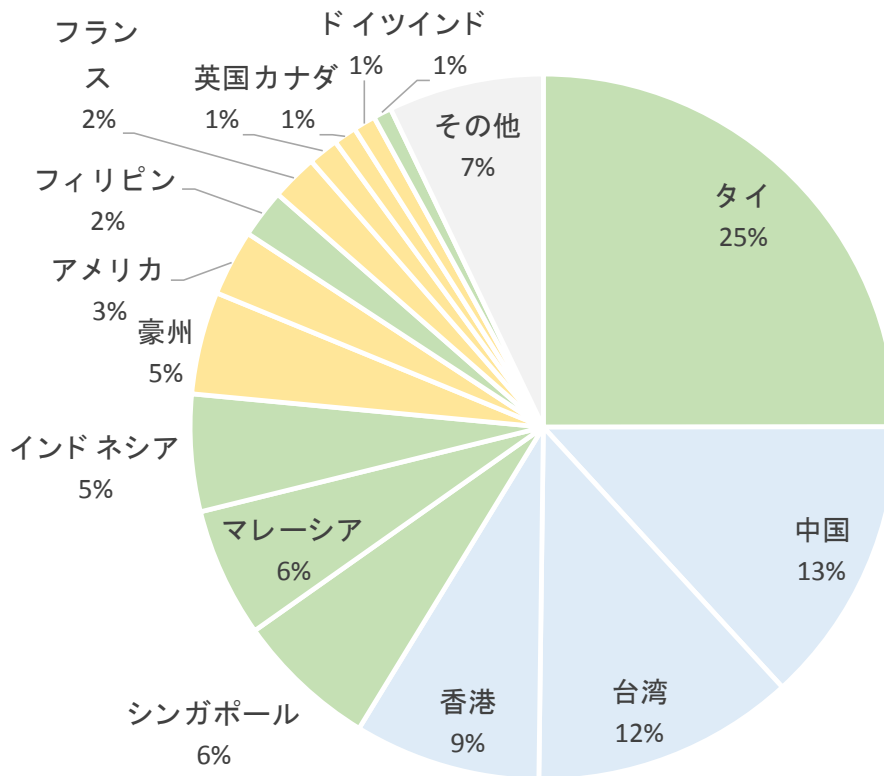


図2 観光案内所来所者の国籍別構成比

表 3 国籍別観光案内所来所者数（延べ人数）（1/2）

単位：人

	中 国	台 湾	香 港	タ イ	シ ン ガ ポ ー ル	マ レ ー シ ア	イ ン ド ネ シ ア	フ ィ リ ピ ン
10月	1,656	1,378	838	3,578	629	547	551	217
11月	1,257	1,892	1,391	4,475	1,144	935	829	331
12月	1,367	1,488	1,333	4,528	2,213	1,396	934	434
1月	2,582	2,136	1,390	2,696	444	659	818	352
2月	2,214	1,864	996	2,099	301	592	469	241
3月	1,777	1,141	1,072	3,184	607	746	811	256
2016年度計	10,853	9,899	7,020	20,560	5,338	4,875	4,412	1,831
2015年度計	10,106	10,292	5,293	20,351	5,589	5,135	2,927	1,655
対前年比	107%	96%	133%	101%	96%	95%	151%	111%

表 3 国籍別観光案内所来所者数（延べ人数）（2/2）

単位：人

	イ ン ド	英 国	フ ラ ン ス	ド イ ツ	ア メ リ カ	カ ナ ダ	豪 州	合 計
10月	139	355	600	312	492	222	771	13,916
11月	150	207	379	139	614	206	715	15,950
12月	125	143	163	71	399	97	704	16,298
1月	92	108	130	65	303	83	811	13,300
2月	37	83	119	68	179	90	459	10,285
3月	145	248	355	186	505	167	408	12,540
2016年度計	688	1,144	1,746	841	2,492	865	3,868	82,289
2015年度計	596	1,383	1,693	862	2,181	670	3,282	77,562
対前年比	115%	83%	103%	98%	114%	129%	118%	106%

## 各種統計の調査方法

### ○宿泊者数

・富士河口湖町観光連盟に加盟する比較的規模の大きな宿泊施設約 70 軒からの回答をもとに作成しています。2017 年 1 月より調査対象を拡充し、より富士河口湖町の宿泊実態に近い統計データを整備しております。したがって、本トピックスでは対前年比が比較できる施設だけを集計して数値を公表しております。

### ○施設入込客

- ・町内の主な観光施設の来客数を図 3 に示すエリアごとに集計したものです。エリア別の施設数は、河口湖北エリアが 10、河口湖南エリア 8、富士山エリア 7、西湖エリア 7、精進湖・本栖湖エリア 5 となっています。
- ・入込客数の計上方法は施設ごとに異なりますが、有料の施設であれば入場チケットの枚数、無料の施設であれば売店の売り上げから推計する等で集計しています。
- ・イベントの入込客数は別途集計していますが、エリア別の集計にはイベント来場者数は反映されていません。

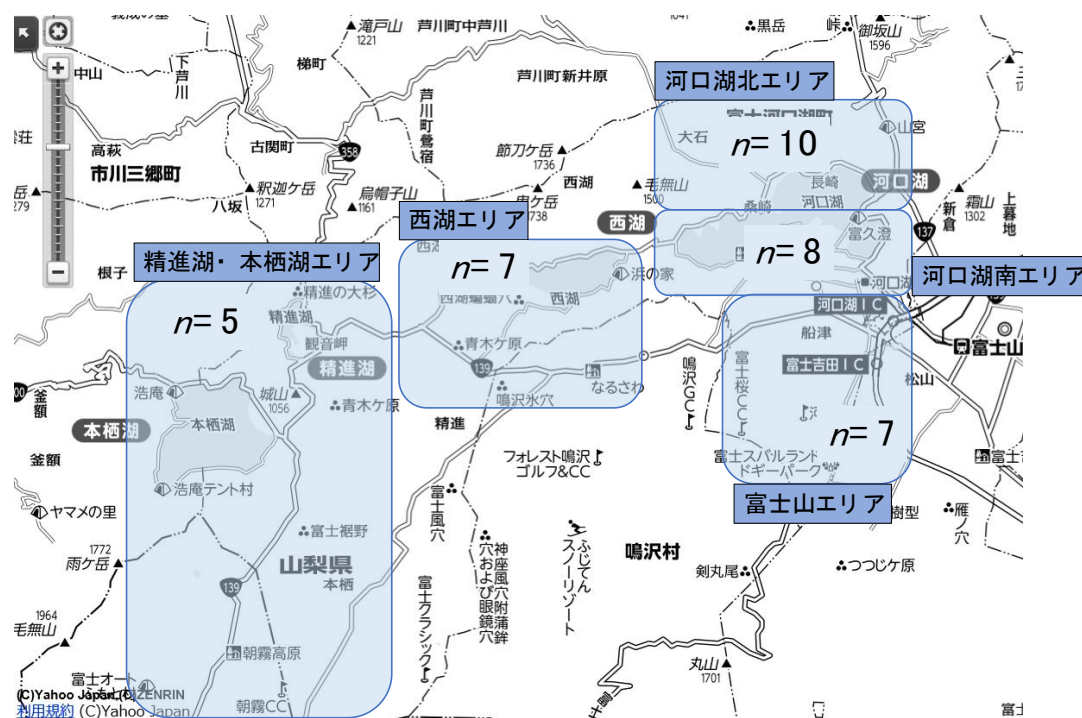


図 3 施設入込調査のエリア

### ○観光案内所統計調査

・河口湖駅に隣接する富士河口湖観光総合案内所において、来所者への案内中に国籍を直接尋ねることで、国籍別の来所者数を計上しています。