

2025 年 1 月～2025 年 6 月の観光動向

- ・町内の施設入込客数は対前年比 134.8%と増加。特に、河口湖北エリアが前年と比べて大きく増加。
- ・位置情報データにより、河口湖エリアを訪れる外国人旅行者の 60%~80%はアジアからの来訪者が占めることが判明。

●施設入込客の動向

- ・2025 年 1 月から 2025 年 6 月の施設入込調査データを集計すると、延べ 226 万人の旅行者が富士河口湖町の観光施設を訪れていることがわかります（表 1）。エリア別にみると、河口湖北エリアが 116 万人と最も多く、次いで西湖エリアが 38 万人でした。また、河口湖南エリア（37.5 万人）、富士山エリア（32.7 万人）が続き、精進湖・本栖湖エリアへの入込客数は 1.8 万人でした。
- ・エリア別の施設入込客数の対前年比でみると、精進湖・本栖湖エリアを除くすべてのエリアで増加しており、全体では 134.8%と増加しました。特に、河口湖北エリアが 180.3%と最も大きく増加しています（表 1）。
- ・エリア別のシェアをみると、河口湖北エリアがもっとも高く、5 割前後を記録しています。1,2 月は南北河口湖エリアで 8 割近くになっている一方、気温が高くなるにつれ富士山、西湖および精進湖・本栖湖エリアのシェアが高まってきています。2024 年と比較すると、月別のエリアシェアの変化は似通っているものの、河口湖北エリアにシェアが偏っています。（図 1、図 2）。

表 1 エリア別施設入込客数（延べ人数）

単位：千人

	河口湖北	河口湖南	富士山	西湖	精進湖・ 本栖湖	エリア計
1月	183.9	59.9	33.5	33.7	0.6	311.6
2月	171.4	54.6	27.6	38.6	0.3	292.6
3月	200.9	62.1	69.0	52.1	2.0	386.2
4月	221.5	73.5	74.5	81.5	4.4	455.4
5月	202.7	70.1	68.9	95.1	6.1	442.9
6月	183.9	54.6	52.9	79.4	4.7	375.4
2025年計	1,164.2	374.8	326.6	380.4	18.2	2,264.2
2024年計	645.9	336.4	318.7	350.5	20.8	1,679.6
対前年比	180.3%	111.4%	102.5%	108.5%	87.5%	134.8%

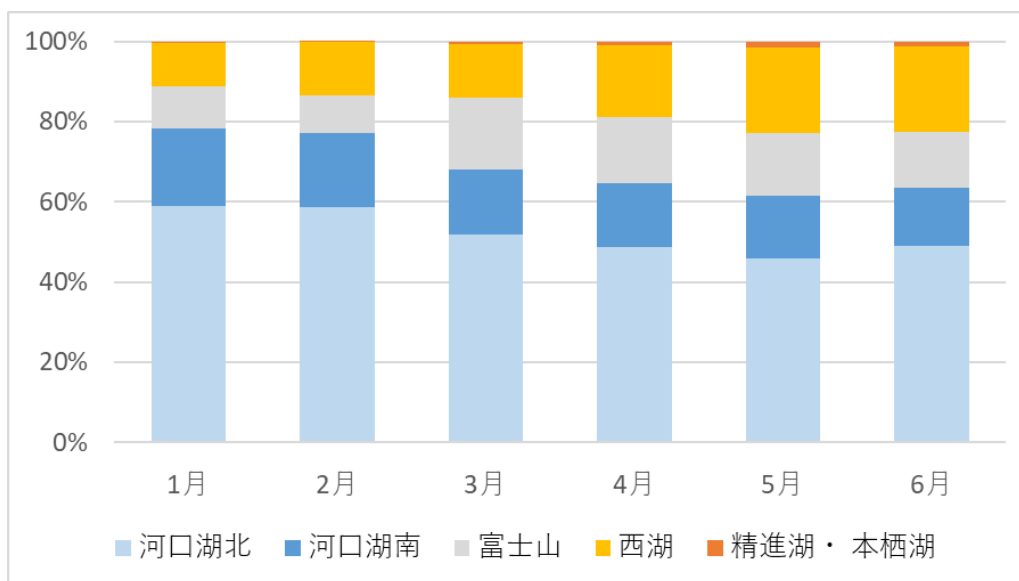


図1 エリア別施設入込客の割合（2025年）

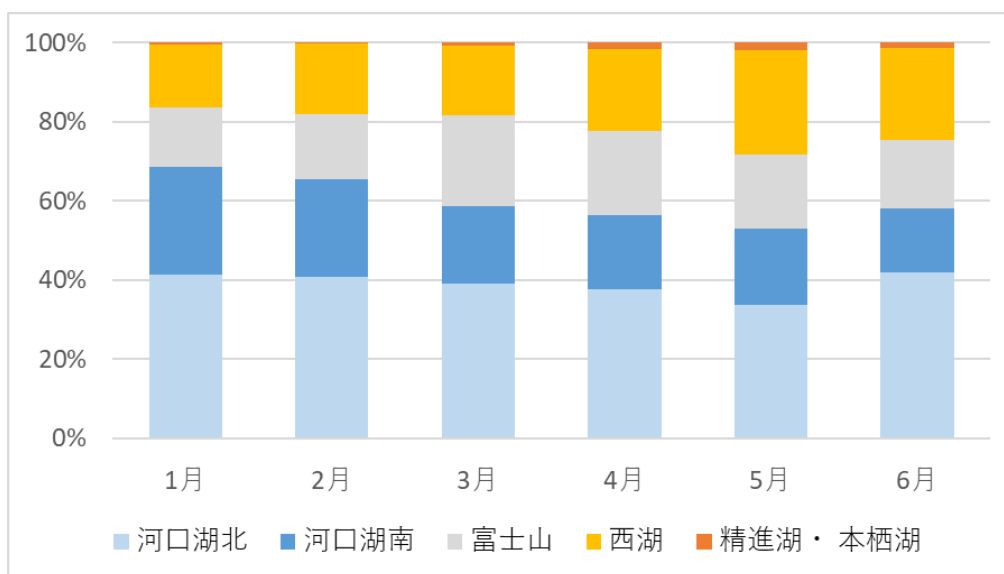


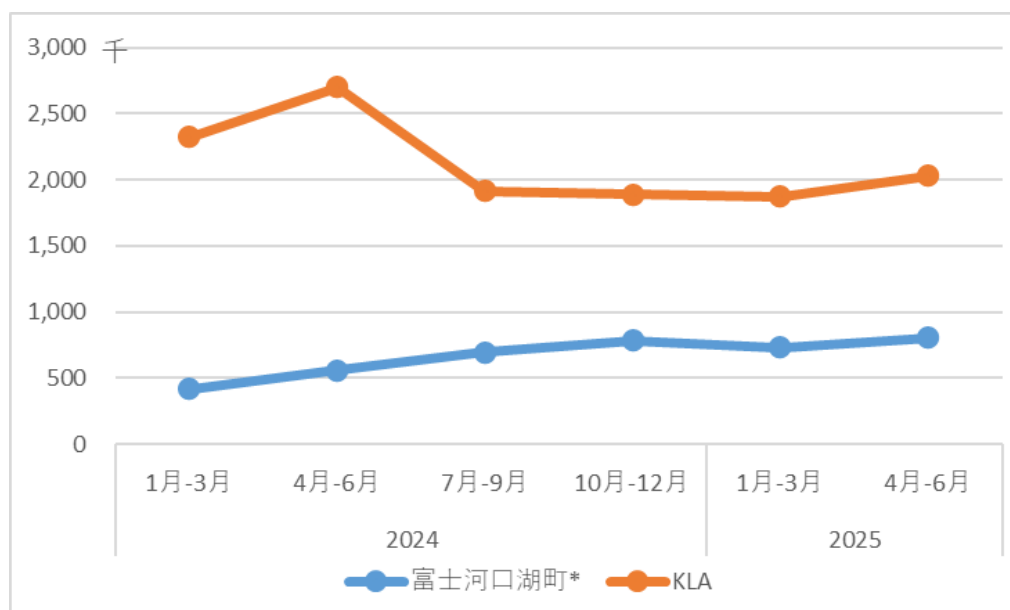
図2 エリア別施設入込客の割合（2024年）

●KLA（訪日外国人版）データの概要

- ・本年度より当町では、位置情報データを用いた観光入込客推計に取り組んでおり、今号では KDDI Location Analyzer（訪日外国人版）を用いた富士河口湖町の訪日外国人観光客の動向を紹介します。
- ・KLA データは訪日外国人旅行者のみを対象とした拡大推計であり、富士河口湖町の施設入込客データは国内外を含む延べ人数のデータであるため、単純な比較はできません。
- ・KLA データにおけるエリア区分の適用範囲は、富士河口湖町の施設入込客データにおけるエリアと必ず一致しているわけではありません。

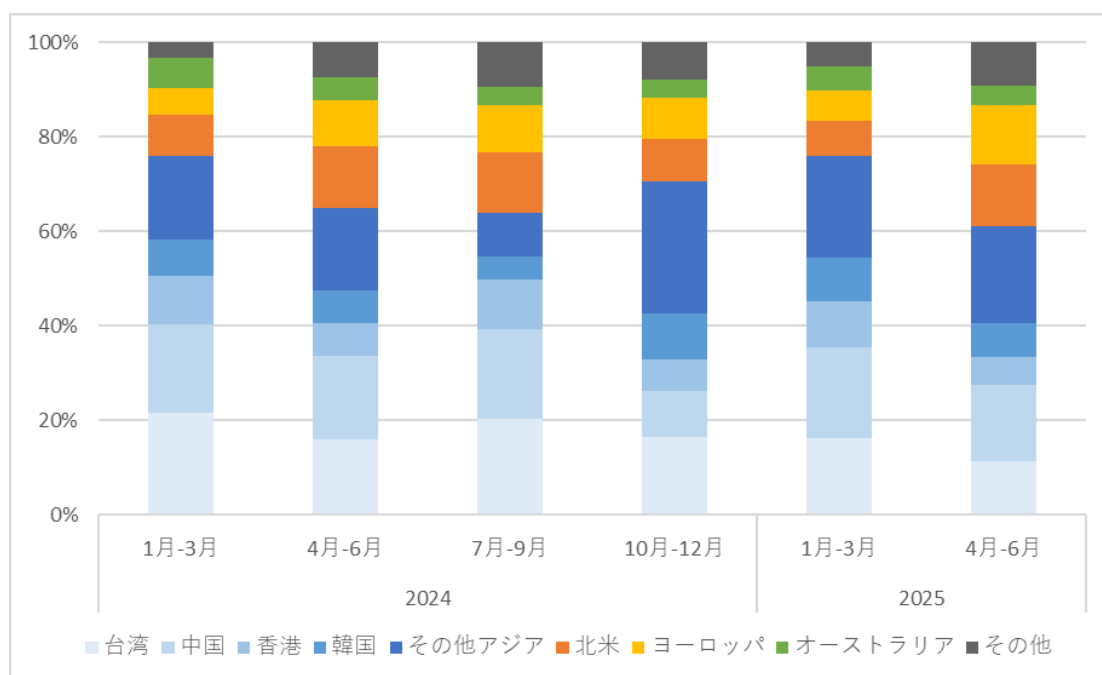
●KLA データによる河口湖エリアの訪日外客入込動向

- ・河口湖エリアにおける入込客数において、KLA データの方が富士河口湖町の施設入込客データよりも多く推計されていることがわかります（図 3）。これは、富士河口湖町の施設入込客データが町内の主な観光施設の入込客数を集計しているのに対し、KLA データでは観光施設に限らず、位置情報から拡大推計されているためと考えられます。
- ・四半期ごとの推移は、2024 年 4 月-6 月を除き概ね同様のトレンドをたどっています。KLA データでは国籍別に推計値を把握することができ、2024 年 1 月-3 月と比較すると、北米およびヨーロッパからの観光客が増加しています。
- ・国籍別の観光客割合から、台湾、中国、香港、韓国を含むアジア圏からの観光客が年間を通して 60%以上を占める一方で、4 月-6 月および 7 月-9 月は北米およびヨーロッパからの観光客が増加する傾向があります（図 4）。



*富士河口湖町は河口湖北エリアと河口湖南エリアの合計

図3 河口湖エリアの入込客数推移



データ：KLA

図4 河口湖エリア入込客の国籍別シェア

各種統計の調査方法

○施設入込客

- ・町内の主な観光施設の来客数を図 5 に示すエリアごとに集計したものです。エリア別の施設数は、河口湖北エリアが 9、河口湖南エリア 7、富士山エリア 5、西湖エリア 7、精進湖・本栖湖エリア 5 となっています。
- ・入込客数の計上方法は施設ごとに異なりますが、有料の施設であれば入場チケットの枚数、無料の施設であれば売店の売り上げから推計する等で集計しています。
- ・イベントの入込客数は別途集計していますが、エリア別の集計にはイベント来場者数は反映されていません。

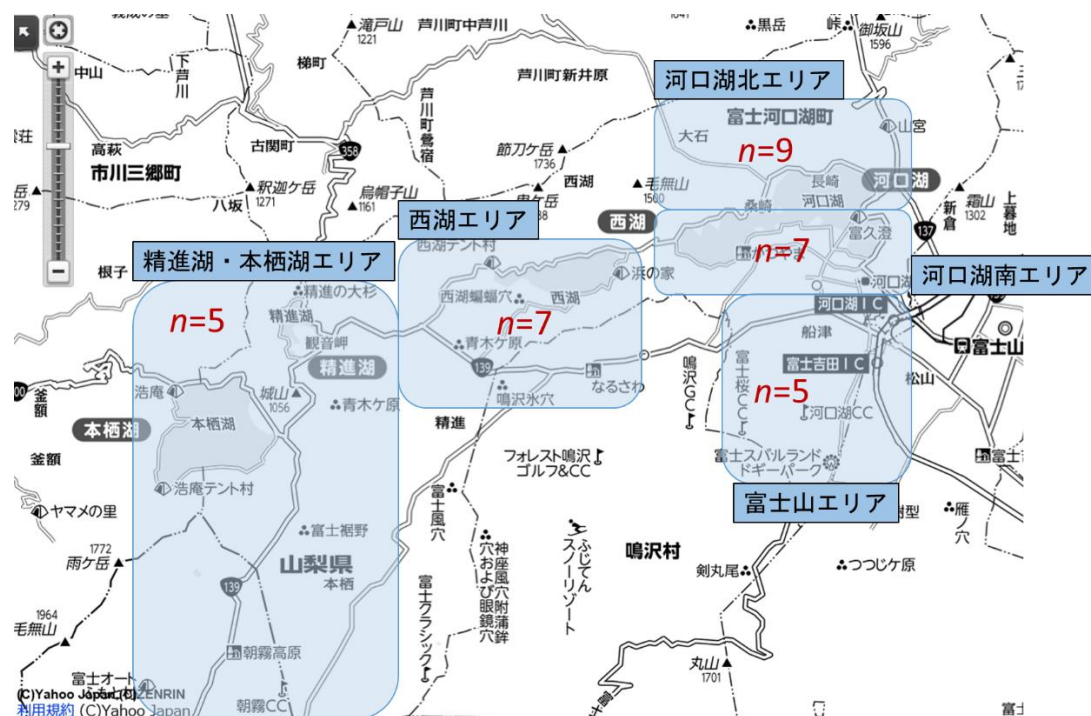


図 5 施設入込調査のエリア（各エリア内の n は調査対象施設数を表す）

○KLA : KDDI Location Analyzer（訪日外国人版）Powered by NAVITIME

- ・データ提供 : KDDI・技研商事インターナショナル
- ・調査に用いたデータは株式会社ナビタイムジャパンが提供するアプリ「Japan Travel by NAVITIME」より取得した GPS データを使用しています。
- ・推計値は株式会社ナビタイムジャパンの保有するデータと公的統計データを基に拡大推計処理されたデータです。