

2022年4月～2022年9月の観光動向

- ・国内宿泊客数の対前年比 161.0%と増加傾向にある。一方、国外宿泊客数は依然として低水準にある。
- ・町内の施設入込客数は対前年比 156.4%と増加した。観光の人気エリアである河口湖、富士山エリアのみならず西湖エリアの訪問が急伸した。

●宿泊客数の動向

- ・2022年4月から9月の国内宿泊客数は対前年比で 161.0%と増加しました(表 1)。この数値は、全国(158.5%)よりも高く、山梨県(168.8%)と同程度でした。すべての月で増加の傾向がみられ、月別にみると、5月、6月の対前年比が特に大きい結果となりました。4月から6月にかけては比較的新型コロナウイルスの感染状況が落ち着いており、旅行需要の増加につながったものと考えられます。
- ・2022年4月から2022年9月の国外宿泊客数は4,627人で、対前年比 83.3%でした(表 2)。月別の宿泊者数をみると、前年度東京オリンピックの合宿受け入れにより宿泊者数の多かった7月、8月が減少しており、その他の月は横ばいでした。

表 1 国内延べ宿泊客数の増減

	対前年比 (2022/2021)		
	富士河口湖町	山梨県*	全国*
4月	150.0%	178.6%	149.0%
5月	181.6%	170.3%	178.3%
6月	193.8%	185.8%	174.8%
7月	137.6%	147.2%	134.2%
8月	149.1%	167.8%	153.8%
9月	177.6%	175.6%	174.2%
計	161.0%	168.8%	158.5%

*観光庁「宿泊旅行統計調査」

表 2 国外延べ宿泊客数

単位：人

	2021年	2022年	対前年比		
			富士河口湖町	山梨県*	全国*
4月	213	239	112.2%	95.7%	236.5%
5月	248	380	153.2%	67.8%	278.4%
6月	72	297	412.5%	284.3%	259.8%
7月	1,789	1,083	60.5%	71.2%	92.7%
8月	2,100	1,235	58.8%	117.4%	124.0%
9月	1,134	1,393	122.8%	123.0%	297.6%
計	5,556	4,627	83.3%	102.8%	175.6%

*観光庁「宿泊旅行統計調査」

●施設入込客の動向

- ・2022年4月から2022年9月の施設入込調査データを集計すると、延べ101.8万人の旅行者が富士河口湖町の観光施設を訪れていることがわかります(表3)。エリア別にみると、河口湖南エリアが27.9万人と最も多く、河口湖北エリア(26.8万人)、富士山エリア(25.9万人)が続きます。西湖エリアは17万4千人、精進湖・本栖湖エリアは3万9千人でした。
- ・エリア別の施設入込客数の対前年比でみると、ほとんどのエリアが増加傾向を示しました(表3)。エリア別では、西湖エリアの増加率が最も高く、対前年比194.7%でした。河口湖北、河口湖南、富士山エリアは同程度の上昇幅です。
- ・エリア別のシェアに着目すると、河口湖エリアの南北合わせて半数以上を占め、西湖エリアが15%程度、精進湖・本栖湖エリアは5%程度となっています(図1)。6月は西湖エリアのシェアが増加した点が今号のトピックスの特徴といえます。西湖エリアは自然資源を有する地域であり、コロナ禍における教育旅行の目的地として選好されたことが要因として考えられます。

表3 エリア別施設入込客数(延べ人数)

単位：千人

	河口湖北	河口湖南	富士山	西湖	精進湖・ 本栖湖	エリア計
4月	27.9	34.3	30.6	12.6	4.6	110.0
5月	46.6	47.5	48.9	36.9	7.2	187.2
6月	42.2	31.9	35.0	43.3	5.6	158.0
7月	53.0	44.7	44.8	31.1	6.9	180.5
8月	57.4	76.6	59.0	29.4	9.5	232.1
9月	40.8	44.0	41.1	20.2	5.0	151.2
2022年計	267.9	279.1	259.4	173.6	38.8	1,018.8
2021年計	175.0	184.4	160.6	89.2	42.2	651.2
対前年比	153.1%	151.4%	161.6%	194.7%	92.1%	156.4%

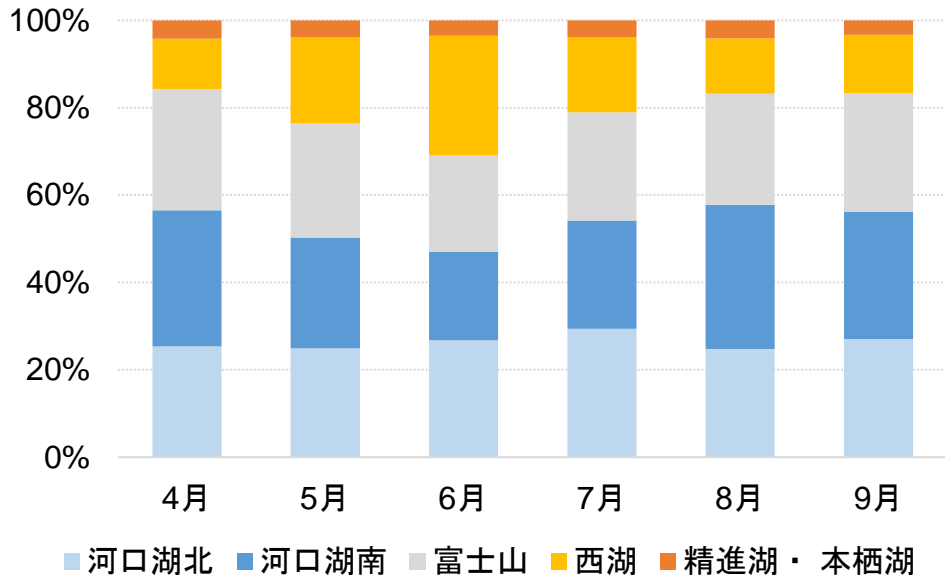


図1 エリア別施設入込客数（エリア別シェア）

各種統計の調査方法

○宿泊者数

- ・富士河口湖町観光連盟に加盟する 266 の宿泊施設を対象に実施された宿泊者統計調査の回答をもとに作成しています。対前年比が比較できる約 70 軒の施設を集計して数値を公表しております。

○施設入込客

- ・町内の主な観光施設の来客数を図 2 に示すエリアごとに集計したものです。エリア別の施設数は、河口湖北エリアが 9、河口湖南エリア 7、富士山エリア 6、西湖エリア 6、精進湖・本栖湖エリア 5 となっています。
- ・入込客数の計上方法は施設ごとに異なりますが、有料の施設であれば入場チケットの枚数、無料の施設であれば売店の売り上げから推計する等で集計しています。
- ・イベントの入込客数は別途集計していますが、エリア別の集計にはイベント来場者数は反映されていません。

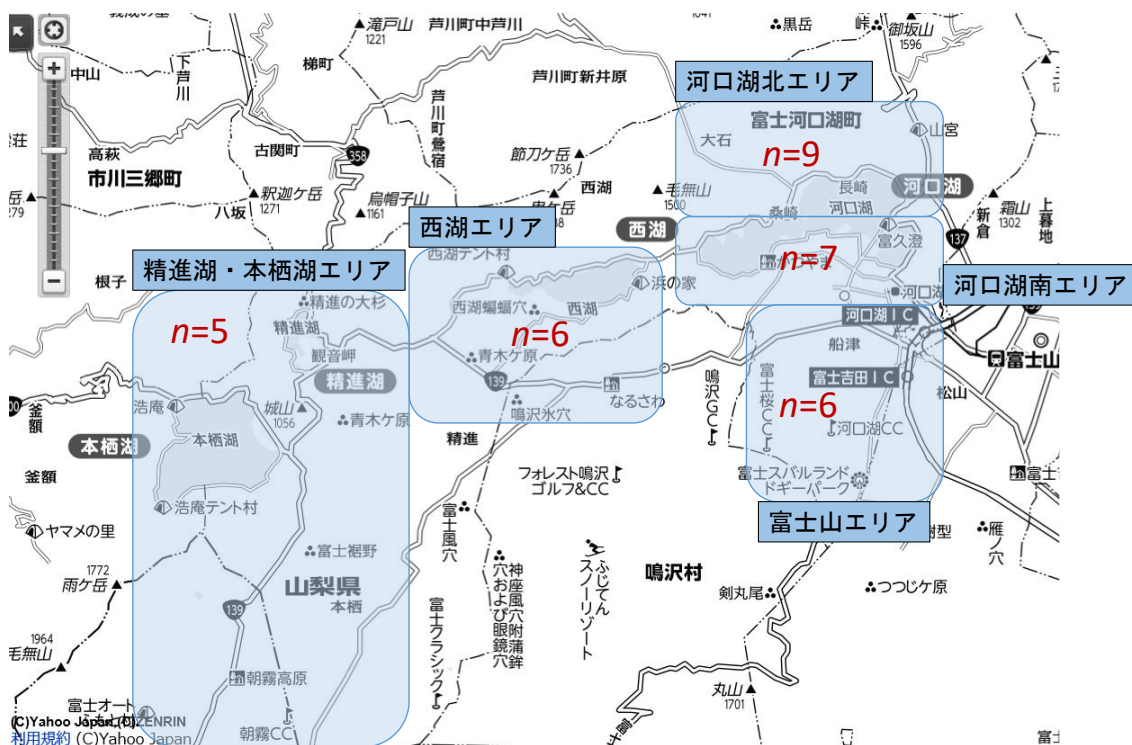


図 2 施設入込調査のエリア（各エリア内の n は調査対象施設数を表す）

○観光案内所統計調査

- ・河口湖駅に隣接する富士河口湖観光総合案内所において、来所者への案内中に国籍を直接尋ねることで、国籍別の来所者数を計上しています。新型コロナウイルス感染症の影響により外国人来訪者が急減しており、今号のトピックスでは案内所のデータ掲載を見送ります。