

平成 28 年富士河口湖町観光統計

富士河口湖町観光課

目次

1	観光入込客数	1
2	宿泊客数	2
3	鉄道駅乗降客数	3
4	インターチェンジ通過台数	4
5	施設入込客数	5
6	観光案内所利用状況	7
	出典と統計利用上の注意事項	9

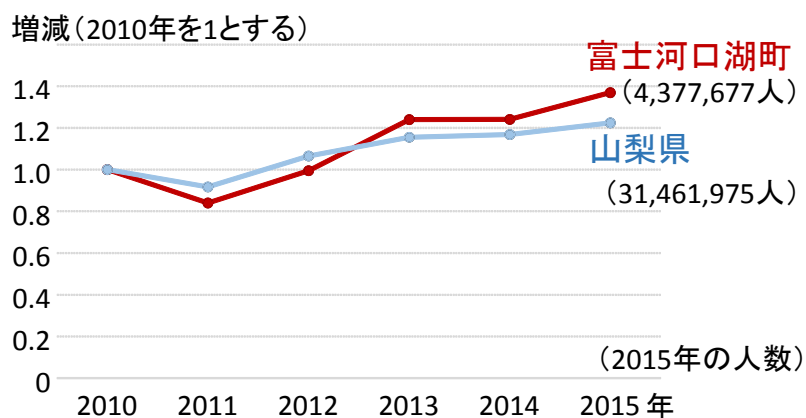
1 観光入込客数

(1) 富士河口湖町月別観光入込客数（2015年（平成27年））

	観光入込客数(実人数)	
	(人)	(構成比)
1月	219,206	5.0%
2月	235,205	5.4%
3月	290,083	6.6%
4月	340,498	7.8%
5月	625,760	14.3%
6月	374,044	8.5%
7月	460,122	10.5%
8月	500,238	11.4%
9月	292,972	6.7%
10月	357,728	8.2%
11月	488,590	11.2%
12月	193,231	4.4%
2015年計	4,377,677	100.0%
2014年計	3,963,915	
前年比	110.4%	

データ: 山梨県観光入込客統計調査

(2) 観光入込客数（実人数）の増減



データ: 山梨県観光入込客統計調査

2 宿泊客数

(1) 月別外国人宿泊客数（延べ人数）

月	2016年延べ宿泊客数		2015年延べ宿泊客数	
	(人)	(構成比)	(人)	(構成比)
1月	37,728	6.9%	21,670	5.2%
2月	45,475	8.4%	35,458	8.4%
3月	50,650	9.3%	37,923	9.0%
4月	63,030	11.6%	47,481	11.3%
5月	48,392	8.9%	40,001	9.5%
6月	42,064	7.7%	35,390	8.4%
7月	52,469	9.6%	37,519	8.9%
8月	38,666	7.1%	27,425	6.5%
9月	33,453	6.2%	28,536	6.8%
10月	45,520	8.4%	37,566	8.9%
11月	45,174	8.3%	35,863	8.5%
12月	41,664	7.6%	35,720	8.5%
計	544,285	100.0%	420,552	100.0%

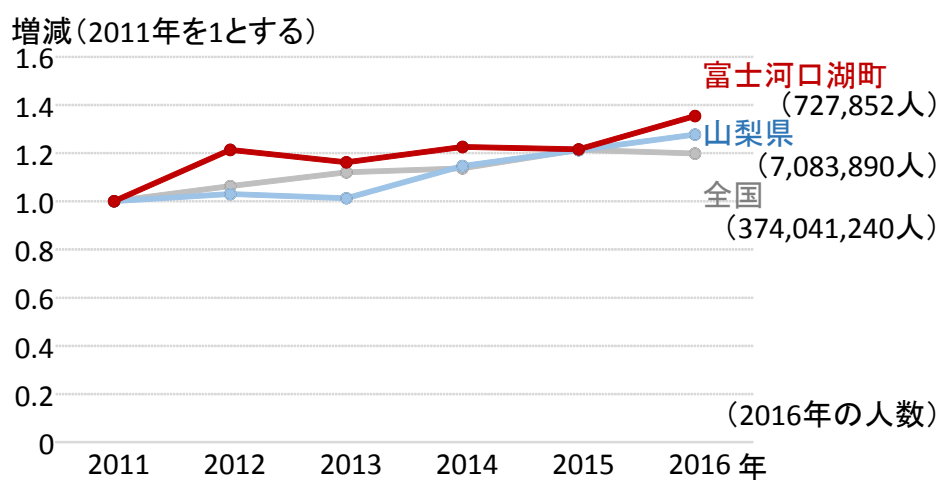
データ：富士河口湖町観光連盟

(2) 国籍別外国人宿泊客数（延べ人数）

国籍	2016年延べ宿泊客数		2015年延べ宿泊客数	
	(人)	(構成比)	(人)	(構成比)
中国	162,521	31.4%	130,742	35.8%
台湾	98,504	19.0%	60,148	16.5%
香港	32,741	6.3%	19,633	5.4%
韓国	2,628	0.5%	2,710	0.7%
フィリピン	3,873	0.8%	1,680	0.5%
ベトナム	10,282	2.0%	4,397	1.2%
タイ	94,530	18.3%	65,580	18.0%
シンガポール	17,462	3.4%	12,040	3.3%
インドネシア	11,247	2.2%	8,717	2.4%
マレーシア	9,243	1.8%	8,224	2.3%
アメリカ	13,054	2.5%	8,870	2.4%
カナダ	5,682	1.1%	1,987	0.5%
オーストラリア	12,007	2.3%	8,353	2.3%
ドイツ	4,890	0.9%	3,393	0.9%
イギリス	4,509	0.9%	3,804	1.0%
フランス	8,441	1.6%	8,628	2.4%
スペイン	1,760	0.3%	1,109	0.3%
イタリア	1,021	0.2%	1,209	0.3%
インド	716	0.1%	778	0.2%
その他	22,356	4.3%	12,908	3.5%
計	517,467	100.0%	364,910	100.0%

データ：富士河口湖町観光連盟

(3) 宿泊客数（実人数）の増減



データ: 観光庁宿泊旅行統計調査

3 鉄道駅乗降客数

(1) 河口湖駅 (2016年(平成28年))

単位: 人

	定期外	定期	月間合計
1月	58,567	11,700	70,267
2月	63,409	9,840	73,249
3月	82,657	8,460	91,117
4月	83,475	12,840	96,315
5月	109,393	12,660	122,053
6月	69,207	12,240	81,447
7月	87,020	10,920	97,940
8月	110,980	10,440	121,420
9月	69,579	10,680	80,259
10月	70,040	10,740	80,780
11月	83,948	10,860	94,808
12月	76,919	8,160	85,079
年計	965,194	129,540	1,094,734

データ: 富士急行株式会社

(2) 富士急ハイランド駅 (2016年 (平成28年))

単位:人

	定期外	定期	月間合計
1月	22,941	4,560	27,501
2月	24,421	3,480	27,901
3月	43,288	3,060	46,348
4月	33,673	4,440	38,113
5月	23,968	4,320	28,288
6月	21,438	4,140	25,578
7月	26,874	4,140	31,014
8月	41,113	4,200	45,313
9月	37,887	4,320	42,207
10月	25,696	4,500	30,196
11月	24,245	4,500	28,745
12月	23,714	3,660	27,374
年計	349,258	49,320	398,578

データ:富士急行株式会社

4 インターチェンジ通過台数

(1) 出入計車種計交通量 (2015年度 (平成27年度))

単位:台

IC名	交通量
富士吉田	2,085,995
河口湖	5,374,924

データ:中日本高速道路株式会社

5 施設入込客数

(1) エリア別施設入込客数 (2016年(平成28年))

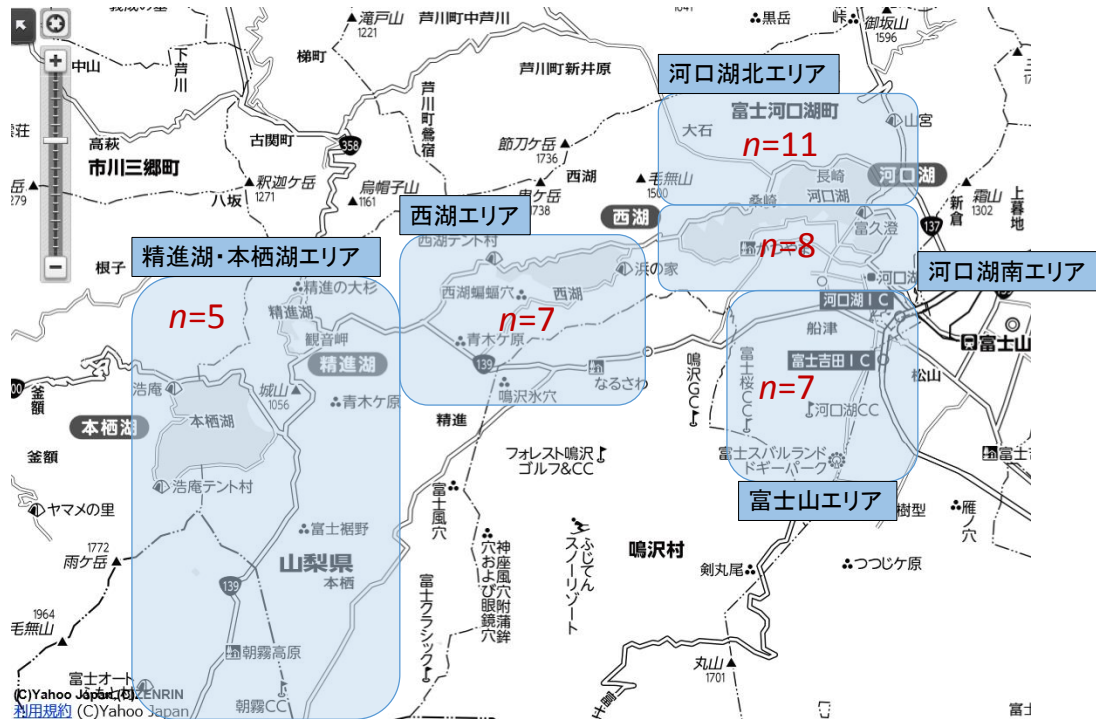
単位:人

	河口湖北 (施設数 $n=10$)		河口湖南 ($n=8$)		富士山 ($n=7$)	
	延べ人数	構成比	延べ人数	構成比	延べ人数	構成比
1月	37,559	4.6%	63,276	5.3%	30,662	5.4%
2月	37,544	4.6%	63,581	5.3%	52,337	9.2%
3月	55,081	6.8%	91,120	7.6%	45,805	8.0%
4月	59,862	7.4%	104,983	8.8%	49,920	8.8%
5月	75,388	9.3%	117,480	9.9%	54,883	9.6%
6月	78,270	9.6%	89,294	7.5%	34,511	6.1%
7月	94,924	11.7%	123,983	10.4%	61,564	10.8%
8月	87,450	10.7%	149,717	12.6%	67,382	11.8%
9月	70,119	8.6%	89,433	7.5%	47,976	8.4%
10月	80,482	9.9%	112,518	9.4%	53,701	9.4%
11月	75,002	9.2%	124,915	10.5%	44,938	7.9%
12月	62,568	7.7%	61,160	5.1%	25,376	4.5%
2016年計	814,249	100.0%	1,191,460	100.0%	569,055	100.0%
2015年計	663,371		1,003,584		540,491	
前年比	122.7%		118.7%		105.3%	

	西湖 ($n=7$)		精進湖・本栖湖 ($n=5$)	
	延べ人数	構成比	延べ人数	構成比
1月	26,175	3.4%	1,067	1.7%
2月	33,284	4.3%	379	0.6%
3月	40,001	5.2%	2,652	4.2%
4月	61,824	8.1%	5,100	8.2%
5月	106,836	13.9%	9,393	15.0%
6月	75,486	9.9%	5,133	8.2%
7月	91,899	12.0%	8,921	14.3%
8月	118,974	15.5%	12,710	20.3%
9月	61,030	8.0%	5,592	8.9%
10月	66,081	8.6%	5,441	8.7%
11月	56,994	7.4%	4,045	6.5%
12月	27,356	3.6%	2,071	3.3%
2016年計	765,940	100.0%	62,504	100.0%
2015年計	N/A		N/A	
前年比	N/A		N/A	

N/A: H28に調査施設数を拡充したことにより前年比を表示できない
データ: 施設入込調査

・エリア区分



*各エリア内の n は調査対象施設数を示す

(2) イベント来客数

イベント名	2016年	2015年	前年比
富士山・河口湖山開き花火大会	22,000	20,000	110.0%
富士桜・ミツバツツジ祭り	18,245	19,945	91.5%
河口湖冬花火	93,000	103,000	90.3%
西湖樹氷まつり	41,600	48,400	86.0%
富士河口湖紅葉祭り	260,000	260,000	100.0%
河口湖ハーブフェスティバル	274,913	287,275	95.7%
富士山の日花火大会	13,000	10,000	130.0%
河口湖湖上祭	135,000	120,000	112.5%
富士山マラソン	12,471	12,341	101.1%
西湖竜宮祭	4,000	5,000	80.0%
SAIKOロードレース	3,201	4,800	66.7%
本栖湖神湖祭	4,500	5,000	90.0%
富士芝桜まつり	489,000	518,000	94.4%
富士山・河口湖音楽祭	15,754	N/A	N/A
ウルトラ・トレイル・マウント・フジ(UTMF)	4,000	N/A	N/A
富士ヶ嶺ファームフェスタ	2,000	N/A	N/A
富士本栖湖リゾートダイヤモンド富士	1,900	N/A	N/A
富士河口湖さくら祭り	10,000	N/A	N/A
精進湖涼湖祭	3,000	N/A	N/A

N/A: 2015年は調査対象外のため表示できない
データ: 施設入込調査

6 観光案内所利用状況

(1) 外国人来所者数（延べ人数）

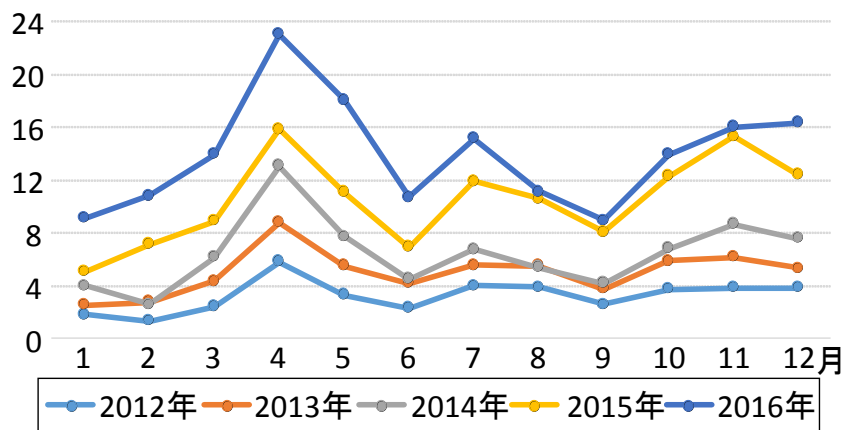
単位：人

	来所者数
2012年	38,486
2013年	59,795
2014年	77,012
2015年	125,072
2016年	166,617

データ：観光案内所統計

(2) 月別外国人来所者数

来所者数(千人)



データ：観光案内所統計

(3) 主要 15 カ国月別来所者数 (2016 年 (平成 28 年)) (上段 : 人数、下段 : 割合)

単位:人

	1月	2月	3月	4月	5月	6月	7月	8月	9月	10月	11月	12月	年計	国別 構成比
中国	1,299	2,672	1,917	2,433	1,692	1,993	2,463	2,061	1,559	1,656	1,257	1,367	22,369	13.4%
台湾	1,874	2,410	1,297	2,039	1,868	1,656	2,587	1,654	1,312	1,378	1,892	1,488	21,455	12.9%
香港	692	737	846	943	1,153	919	1,163	1,000	706	838	1,391	1,333	11,721	7.0%
タイ	2,126	2,197	3,976	7,192	4,834	1,398	1,473	500	731	3,578	4,475	4,528	37,008	22.2%
シンガポール	334	407	769	1,231	1,039	682	346	254	344	629	1,144	2,213	9,392	5.6%
マレーシア	440	560	759	1,051	770	275	368	257	306	547	935	1,396	7,664	4.6%
インドネシア	453	210	612	1,024	767	489	866	177	310	551	829	934	7,222	4.3%
フィリピン	153	177	293	503	463	192	161	89	87	217	331	434	3,100	1.9%
英国	138	126	345	618	327	246	392	361	343	355	207	143	3,601	2.2%
フランス	121	165	323	1,091	693	259	895	946	400	600	379	163	6,035	3.6%
ドイツ	78	62	287	305	353	175	260	270	306	312	139	71	2,618	1.6%
スペイン	53	43	142	158	116	99	308	592	195	228	112	102	2,148	1.3%
アメリカ	180	171	491	868	781	685	874	560	436	492	614	399	6,551	3.9%
カナダ	55	64	189	226	260	131	199	203	172	222	206	97	2,024	1.2%
豪州	490	378	564	1,141	781	420	682	252	505	771	715	704	7,403	4.4%

単位:%

	1月	2月	3月	4月	5月	6月	7月	8月	9月	10月	11月	12月	年計
中国	6%	12%	9%	11%	8%	9%	11%	9%	7%	7%	6%	6%	100%
台湾	9%	11%	6%	10%	9%	8%	12%	8%	6%	6%	9%	7%	100%
香港	6%	6%	7%	8%	10%	8%	10%	9%	6%	7%	12%	11%	100%
タイ	6%	6%	11%	19%	13%	4%	4%	1%	2%	10%	12%	12%	100%
シンガポール	4%	4%	8%	13%	11%	7%	4%	3%	4%	7%	12%	24%	100%
マレーシア	6%	7%	10%	14%	10%	4%	5%	3%	4%	7%	12%	18%	100%
インドネシア	6%	3%	8%	14%	11%	7%	12%	2%	4%	8%	11%	13%	100%
フィリピン	5%	6%	9%	16%	15%	6%	5%	3%	3%	7%	11%	14%	100%
英国	4%	3%	10%	17%	9%	7%	11%	10%	10%	10%	6%	4%	100%
フランス	2%	3%	5%	18%	11%	4%	15%	16%	7%	10%	6%	3%	100%
ドイツ	3%	2%	11%	12%	13%	7%	10%	10%	12%	12%	5%	3%	100%
スペイン	2%	2%	7%	7%	5%	5%	14%	28%	9%	11%	5%	5%	100%
アメリカ	3%	3%	7%	13%	12%	10%	13%	9%	7%	8%	9%	6%	100%
カナダ	3%	3%	9%	11%	13%	6%	10%	10%	8%	11%	10%	5%	100%
豪州	7%	5%	8%	15%	11%	6%	9%	3%	7%	10%	10%	10%	100%

データ:観光案内所統計

出典と統計利用上の注意事項

(1) 山梨県観光入込客統計調査

<https://www.pref.yamanashi.jp/kankou-k/17390378357.html>

(2) 富士河口湖町観光連盟宿泊調査

- ・富士河口湖観光連盟が、会員の中から外国人宿泊の実績のある宿泊施設を調査対象として選定し、外国人宿泊客数、日本人宿泊客数、教育旅行宿泊客数および同国・地域別数を調査している。
- ・平成 28 年調査対象は約 70 軒。
- ・居住地別の集計については無回答の施設があるため、総数と一致しない。

(3) 観光庁宿泊旅行統計調査

<http://www.mlit.go.jp/kankocho/siryou/toukei/shukuhakutoukei.html>

- ・2016 年の宿泊客数（実人数）は速報値。

(4) 鉄道駅乗降客数

- ・定期外は乗車と降車の合計、定期は定期券利用者を 2 倍にした数値である。

(5) インターチェンジ通過台数

- ・「富士吉田」は以下①②③の合計である。
 - ①一般道から富士吉田料金所にて東富士五湖道路に流入し、須走方面へ走行した車両
 - ②東富士五湖道路を走行し、富士吉田料金所から一般道に流出した車両
 - ③東富士五湖道路から富士吉田本線料金所を利用した車両
- ・「河口湖」は以下④⑤⑥⑦の合計である。
 - ④一般道から河口湖料金所へ流入し、大月方面へ走行した車両
 - ⑤中央道を走行し、河口湖料金所から一般道に流出した車両
 - ⑥東富士五湖道路から富士吉田本線料金所を通過し、大月方面へ走行した車両
 - ⑦中央道から富士吉田本線料金所を利用した車両

(6) 施設入込調査

- ・観光施設の種類やイベントにより入込客数のカウント方法は異なるが、概ね以下の方法で計上されている。
 - ・有料の観光施設： 入場券等の販売数
 - ・無料の観光施設： 土産物店等の売り上げから推計
 - ・イベント： 車両台数から推計
- ・エリア別の集計にはイベントの入込客数は含まれていない。

(7) 観光案内所統計

- ・富士河口湖観光総合案内所において、来所した外国人旅行者の実数を計上している。
- ・問い合わせ対応の際、国籍を尋ねることで国籍別の外国人来訪者数を計上している。