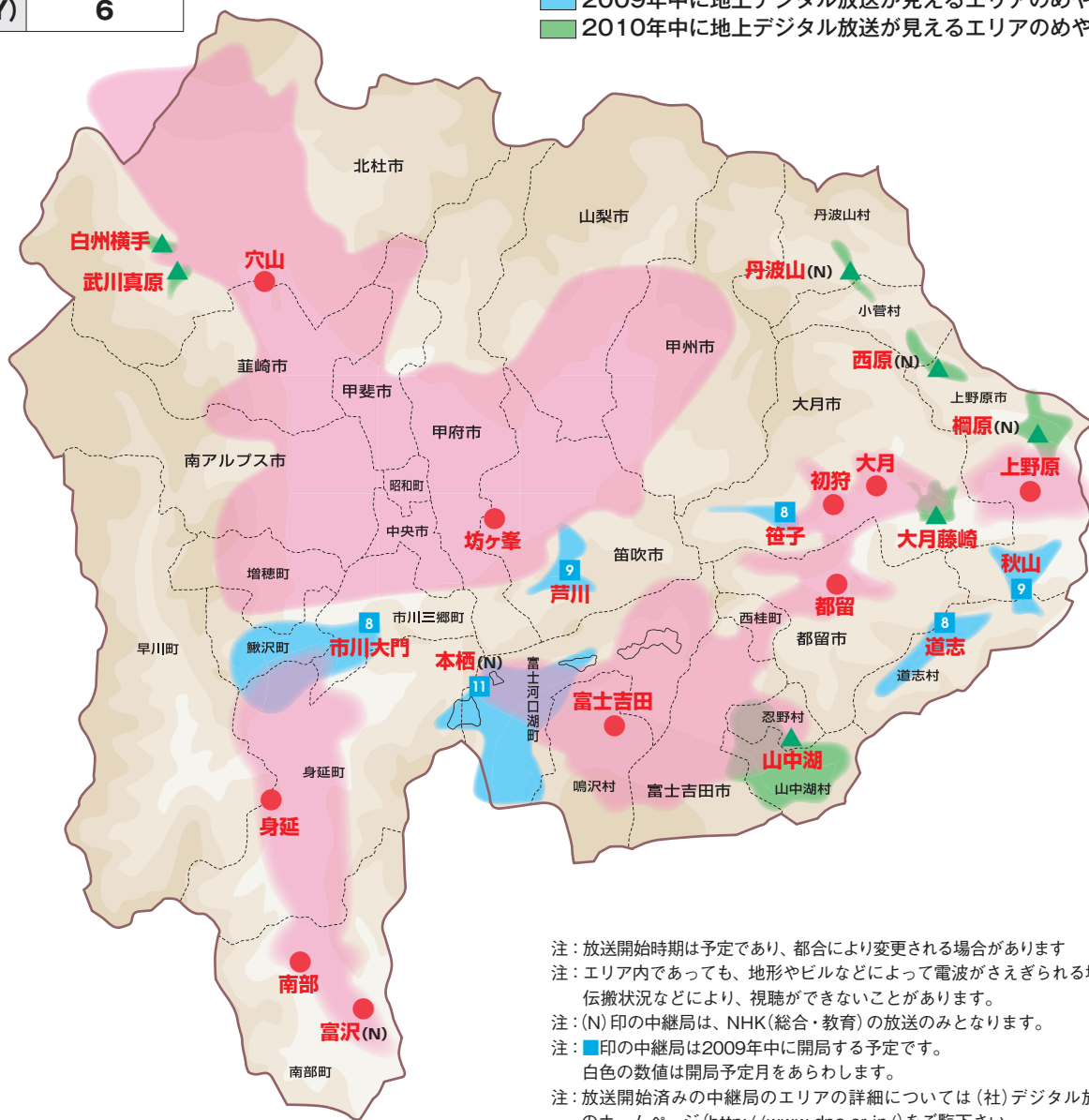


放送事業者名	リモコン番号
NHK(総合)	1
NHK(教育)	2
山梨放送(YBS)	4
テレビ山梨(UTY)	6

地上デジタル放送のエリアの目安と放送局設置年			
設置年	2008まで	2009	2010
放送局	●	■	▲

- 2008年末現在の地上デジタル放送が見えるエリアのめやすです。
- 2009年中に地上デジタル放送が見えるエリアのめやすです。
- 2010年中に地上デジタル放送が見えるエリアのめやすです。

山間部



注：放送開始時期は予定であり、都合により変更される場合があります
 注：エリア内であっても、地形やビルなどによって電波がさえぎられる場合や電波の伝搬状況などにより、視聴ができないことがあります。
 注：(N)印の中継局は、NHK(総合・教育)の放送のみとなります。
 注：■印の中継局は2009年中に開局する予定です。
 白色の数値は開局予定月をあらわします。
 注：放送開始済みの中継局のエリアの詳細については(社)デジタル放送推進協会のホームページ(<http://www.dpa.or.jp/>)をご覧ください。

地上デジタル放送の受信に関する相談、問い合わせ先			
総務省地デジコールセンター 平日 9:00~21:00 土・日・祝日 9:00~18:00	0570-07-0101	山梨放送(YBS)	055-231-3226
	IP電話等ナビダイヤルが繋がらない時は 03-4334-1111	テレビ山梨(UTY)	055-232-1150
NHK(受信相談コールセンター)	0570-00-3434		

2011年7月24日までにアナログ放送は終了します

地上デジタル放送をご覧いただくには、UHFアンテナとデジタルテレビ(またはデジタルチューナー)が必要です。

山梨地上デジタル放送推進協議会

(総務省関東総合通信局・NHK・YBS・UTY・山梨県・山梨県CATV連絡協議会・日本CATV技術協会 関東支部)

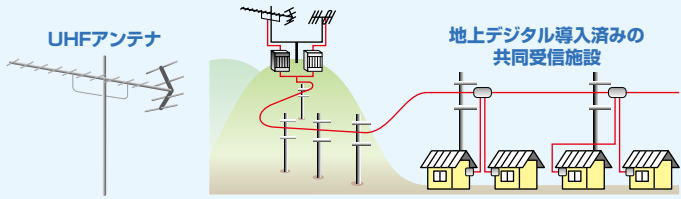
見るテレビから、使うテレビへ。 地上デジタル放送で、 テレビの魅力はアップします。



《《 地上デジタル放送受信のポイント 》》

1 地上デジタル放送を受信するためにはUHFアンテナが必要です。

ケーブルテレビ等の共同受信施設に加入している場合、その施設に地上デジタル放送の電波が流れていれば、UHFアンテナは不要となります。現在、屋根上等にUHFアンテナを設置してご覧になっている場合、通常はそのまま使用できます。(※)



2 地上デジタル放送を受信するための受信機も必要です。

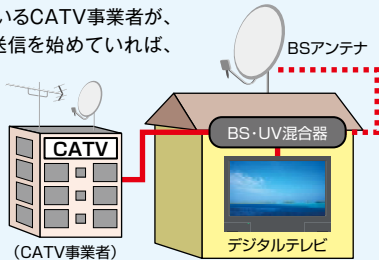
地上デジタル放送に対応したデジタルテレビなどの受信機が必要です。従来型のテレビでも、デジタルチューナーまたはデジタルチューナー内蔵録画機器を追加することで、放送をご覧いただけます。ただし、画質はお使いのテレビによって異なります。



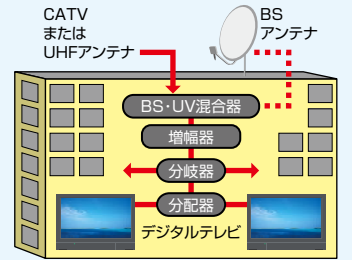
※電波の弱い地域等ではブースターが必要な場合もあります。また、まれにアンテナの交換や調整が必要な場合もあります。デジタル放送用UHFアンテナの設置・工事に関しては、お近くの電器店・家電量販店にお問い合わせください。

《《 ケーブルテレビ(CATV)又はマンション、集合住宅等で受信するには? 》》

1 CATVの場合、加入しているCATV事業者が、地上デジタル放送の再送信を始めていれば、ご覧になれます。詳しくは、ご契約のCATV事業者までお問い合わせ下さい。また、CATV事業者によっては、従来型テレビでも専用の機器(STBなど)を追加するだけでご覧になれる方法もあります。



2 マンション、集合住宅等の場合、地上デジタル放送の伝送チャンネルに対応する設備であれば、受信することが可能です。増幅器等が対応していない場合は、受信設備の改修が必要です。詳しくは、設備の管理者にお問い合わせ下さい。



※地上デジタル放送の電波が流れているCATVでも、加入者宅内や集合住宅内受信設備の改修が必要な場合もあります。上図のように、BSアンテナを接続すると、BSデジタル放送を多チャンネルで楽しむことができます。ただし、一部のデジタル受信機はBSデジタル放送に対応していない場合がありますので、詳しくは販売店などにご確認ください。

◆ 山梨県内の主なCATV事業者の連絡先(順不同)

(山梨県CATV連絡協議会会員、加入数は平成21年4月1日現在)

CATV事業者 名称	サービスエリア・加入数
(株)日本ネットワークサービス (電話 055-251-7111)	甲府・韮崎など7市3町 165,800
(株)CATV富士五湖 (電話 0555-22-1714)	富士吉田市一円 19,342
河口湖有線テレビ放送(有) (電話 0555-72-1931)	富士河口湖町一円 7,873
(有)峡西CATV (電話 055-283-8383)	南アルプス市榊形・若草地区 9,038
富士川CATV(株) (電話 0556-22-1777)	鯉沢町・増穂町・甲西地区 6,622
山梨CATV(株) (電話 0553-22-6822)	山梨市全域 11,036
(株)ケーブルネットワーク大月 (電話 0554-22-5772)	大月市内一円 5,797
(株)ネットワーク下部 (電話 055-251-7110)	身延町下部地区 1,933
富沢テレビ共聴組合 (電話 0556-66-2312)	南部町一円 615

CATV事業者 名称	サービスエリア・加入数
都留市テレビ利用者組合 (電話 0554-43-2542)	都留市一円 7,478
峡東ケーブルネット(株) (電話 0553-33-2252)	甲州市塩山・山梨市牧丘・三富 9,988
勝沼町CATV組合 (電話 0553-44-5510)	甲州市勝沼町全域 2,882
笛吹きらめきテレビ(株) (電話 0553-47-2302)	笛吹市一宮町・御坂町 6,918
北富士有線テレビ放送(株) (電話 0555-85-2331)	鳴沢村・富士河口湖町の一部 1,746
北杜市ケーブルテレビ (電話 0551-42-1322)	高根町・大泉町・小淵沢町の一部 5,974
白根ケーブルネットワーク(株) (電話 055-282-6611)	南アルプス市白根地区 6,128
(株)ケーブルテレビ富士 (電話 0555-62-5951)	山中湖村全域 1,953
(株)上野原ブロードバンドコミュニケーションズ (電話 0554-62-5500)	上野原市全域 1,000