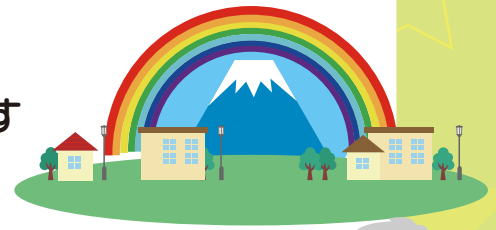


富士河口湖町・鳴沢村

# くらし応援商品券 取扱店募集

富士河口湖町・鳴沢村では、新型コロナウイルスの影響により大きな打撃を受けている地域事業者と住民のくらしを応援するため住民1人あたり10,000円の商品券を配布します。

- 配布時期 令和2年8月下旬頃～
- 発行総額 約3億円
- 配布方法 郵便書留にて各家庭にお届けいたします
- 使用期間 令和2年12月31日まで



小売店・飲食業・サービス業・  
観光業・医療業等  
業種は問いません。



富士河口湖町発行の商品券のうち、1,000円券(7,000円分)については小規模店(1,000㎡未満の店舗)でのみ利用できます。

## 募 集 概 要

### 募集要件

富士河口湖町・鳴沢村に事業所があり、一般消費者に物販及びサービス等を提供する店舗を有している事業所  
※暴力団等反社会勢力に関する者は登録できません。

### 募集期日

随時募集しております。(なるべく早めの登録をお願いします)

### 換金請求

富士河口湖町の商品券は富士河口湖町観光課で、  
鳴沢村の商品券は鳴沢村役場企画課で随時受け付けます。

### 支払い

申込時に振込口座を登録していただき、随時振り込みます。

### 告知方法

取扱店には、ポスターを配布しますので店頭で告知してください。

### 申込先

- 富士河口湖町事業者 富士河口湖町観光課(電話72-3168)
  - 鳴沢村事業者 鳴沢村役場企画課(電話85-2312)
- 裏面の申込書と振込先通帳の写しを持参してください。

くらし応援  
商品券